

แผนอัตรากำลัง ๓ ปี  
ประจำปีงบประมาณ พ.ศ. ๒๕๖๔ - ๒๕๖๖  
ปรับปรุงฉบับที่ ๓ พ.ศ.๒๕๖๕



องค์การบริหารส่วนตำบลประเทษสิทธิ์

๘. โครงสร้างการกำหนดส่วนราชการ ประจำปีงบประมาณ พ.ศ.๒๕๖๔ - ๒๕๖๖ (ปรับปรุงฉบับที่ ๓)

๘.๑ จากสภาพปัญหาขององค์การบริหารส่วนตำบลศาลายา เป็นองค์การบริหารส่วนตำบลประเภทสามัญมีการกิจอำนาจหน้าที่ที่จะต้องดำเนินการแก้ไขปัญหาดังกล่าว ภายใต้อำนาจหน้าที่ที่กำหนดไว้ใน พ.ร.บ.สภาตำบลและองค์การบริหารส่วนตำบล พ.ศ.๒๕๓๗ (ที่แก้ไขเพิ่มเติม) และ พ.ร.บ.กำหนดแผนและขั้นตอนการกระจายอำนาจ พ.ศ.๒๕๔๒โดยมีการกำหนดโครงสร้างราชการ ดังนี้

| โครงสร้างตามแผนอัตรากำลังเดิม<br>ปีงบประมาณ พ.ศ.๒๕๖๔ - ๒๕๖๖  | โครงสร้างตามแผนอัตรากำลังใหม่<br>ปีงบประมาณ พ.ศ.๒๕๖๔ - ๒๕๖๖  | หมายเหตุ |
|--|--|----------|
| ปลัดองค์การบริหารส่วนตำบล<br>(นักบริหารงานท้องถิ่น ระดับกลาง)  | ปลัดองค์การบริหารส่วนตำบล<br>(นักบริหารงานท้องถิ่น ระดับกลาง)  |          |
| รองปลัดองค์การบริหารส่วนตำบล<br>นักบริหารงานท้องถิ่น ระดับต้น)   | รองปลัดองค์การบริหารส่วนตำบล<br>นักบริหารงานท้องถิ่น ระดับต้น)   |          |
| ๑. สำนักปลัด อบต. (๐๑)   | ๑. สำนักปลัด อบต. (๐๑)   |          |
| ๑.๑ ฝ่ายบริหารงานทั่วไป<br>- งานบริหารงานทั่วไป<br>- งานการเจ้าหน้าที่<br>- งานนิติการ                           | ๑.๑ ฝ่ายบริหารงานทั่วไป<br>- งานบริหารงานทั่วไป<br>- งานการเจ้าหน้าที่<br>- งานนิติการ                           |          |
| ๑.๒ ฝ่ายนโยบายและแผนงาน<br>- งานวิเคราะห์นโยบายและแผน<br>- งานประชาสัมพันธ์                                      | ๑.๒ ฝ่ายนโยบายและแผนงาน<br>- งานวิเคราะห์นโยบายและแผน<br>- งานประชาสัมพันธ์                                      |          |
| ๑.๓ ฝ่ายป้องกันและบรรเทาสาธารณภัย<br>- งานป้องกันและบรรเทาสาธารณภัย  | ๑.๓ ฝ่ายป้องกันและบรรเทาสาธารณภัย<br>- งานป้องกันและบรรเทาสาธารณภัย  |          |
| ๑.๔ ฝ่ายส่งเสริมสวัสดิการสังคม<br>- งานส่งเสริมสวัสดิการสังคม<br>- งานพัฒนาชุมชน                                 | ๑.๔ ฝ่ายส่งเสริมสวัสดิการสังคม<br>- งานส่งเสริมสวัสดิการสังคม<br>- งานพัฒนาชุมชน                                 |          |
| ๑.๕ ฝ่ายส่งเสริมการศึกษา ศาสนาและวัฒนธรรม<br>- งานกิจกรรมเด็กและเยาวชน<br>- งานส่งเสริมการศึกษา ศาสนาและวัฒนธรรม | ๑.๕ ฝ่ายส่งเสริมการศึกษา ศาสนาและวัฒนธรรม<br>- งานกิจกรรมเด็กและเยาวชน<br>- งานส่งเสริมการศึกษา ศาสนาและวัฒนธรรม |          |
| ๒. กองคลัง (๐๔)  | ๒. กองคลัง (๐๔)  |          |
| ๒.๑ ฝ่ายการเงินและบัญชี<br>- งานการเงินและบัญชี  | ๒.๑ ฝ่ายการเงินและบัญชี<br>- งานการเงินและบัญชี  |          |
| ๒.๒ ฝ่ายพัฒนารายได้<br>- งานจัดเก็บรายได้<br>- งานบริหารงานทั่วไป  | ๒.๒ ฝ่ายพัฒนารายได้<br>- งานจัดเก็บรายได้<br>- งานบริหารงานทั่วไป  |          |
| ๒.๓ ฝ่ายพัสดุและทรัพย์สิน<br>- งานทะเบียนทรัพย์สินและพัสดุ<br>- งานบริหารงานทั่วไป                               | ๒.๓ ฝ่ายพัสดุและทรัพย์สิน<br>- งานทะเบียนทรัพย์สินและพัสดุ<br>- งานบริหารงานทั่วไป                               |          |

| โครงสร้างตามแผนอัตรากำลังเดิม<br>ปีงบประมาณ พ.ศ.๒๕๖๔ - ๒๕๖๖   | โครงสร้างตามแผนอัตรากำลังใหม่<br>ปีงบประมาณ พ.ศ.๒๕๖๔ - ๒๕๖๖   | หมายเหตุ |
|---|---|----------|
| ๓. กองช่าง (๐๕)   | ๓. กองช่าง (๐๕)   |          |
| ๓.๑ ฝ่ายก่อสร้างและซ่อมบำรุง<br>- งานก่อสร้างและซ่อมบำรุง<br>- งานควบคุมอาคาร                           | ๓.๑ ฝ่ายก่อสร้างและซ่อมบำรุง<br>- งานก่อสร้างและซ่อมบำรุง<br>- งานควบคุมอาคาร                           |          |
| ๓.๒ ฝ่ายสาธารณูปโภค<br>- งานสาธารณูปโภค<br>- งานบริหารงานทั่วไป   | ๓.๒ ฝ่ายสาธารณูปโภค<br>- งานสาธารณูปโภค<br>- งานบริหารงานทั่วไป   |          |
| ๔. กองสาธารณสุขและสิ่งแวดล้อม (๐๖)  | ๔. กองสาธารณสุขและสิ่งแวดล้อม (๐๖)  |          |
| ๔.๑ ฝ่ายส่งเสริมสาธารณสุข<br>- งานส่งเสริมสาธารณสุข<br>- งานป้องกันและควบคุมโรค<br>- งานบริหารงานทั่วไป | ๔.๑ ฝ่ายส่งเสริมสาธารณสุข<br>- งานส่งเสริมสาธารณสุข<br>- งานป้องกันและควบคุมโรค<br>- งานบริหารงานทั่วไป |          |
| ๔.๒ ฝ่ายรักษาความสะอาด<br>- งานรักษาความสะอาด<br>- งานส่งเสริมสิ่งแวดล้อม                               | ๔.๒ ฝ่ายรักษาความสะอาด<br>- งานรักษาความสะอาด<br>- งานส่งเสริมสิ่งแวดล้อม                               |          |
| ๕. หน่วยตรวจสอบภายใน (๑๒)   | ๕. หน่วยตรวจสอบภายใน (๑๒)   |          |

\* ประกาศคณะกรรมการพนักงานส่วนตำบลจังหวัดนครปฐม เรื่อง หลักเกณฑ์และเงื่อนไขเกี่ยวกับการบริหารงานบุคคลของ

๘.๒ การวิเคราะห์การกำหนดตำแหน่ง

องค์การบริหารส่วนตำบลศาลายา ได้วิเคราะห์การกำหนดตำแหน่งจากภารกิจที่จะดำเนินการในแต่ละส่วนราชการในอนาคต ในช่วงเวลา ๓ ปี ซึ่งเป็นตัวสะท้อนให้เห็นว่าปริมาณงานในแต่ละส่วนราชการมีเท่าใด เพื่อนำมาวิเคราะห์ว่าจะต้องใช้ตำแหน่งใด จำนวนเท่าใดในส่วนราชการใด ในระยะเวลา ๓ ปีข้างหน้า จึงจะเหมาะสมกับภารกิจและปริมาณงาน และเพื่อให้คุ้มค่าต่อการใช้จ่ายงบประมาณขององค์การบริหารส่วนตำบลศาลายาและเพื่อให้การบริหารงานขององค์การบริหารส่วนตำบลเป็นไปอย่างมีประสิทธิภาพประสิทธิผล โดยนำผลการวิเคราะห์ตำแหน่งมากรอกข้อมูลลงในกรอบอัตรากำลัง ๓ ปี ดังนี้

กรอบอัตรากำลัง ๓ ปี ประจำปีงบประมาณ พ.ศ.๒๕๖๔ - ๒๕๖๖ (ปรับปรุงฉบับที่ ๓)

| ส่วนราชการ<br>ชื่อตำแหน่งในสายงาน                                     | กรอบ<br>อัตรากำลังเดิม | อัตราตำแหน่งที่คาดว่าจะต้องใช้ในช่วงเวลา<br>ระยะเวลา ๓ ปีข้างหน้า |          |          | เพิ่ม/ลด |          |          | หมายเหตุ |
|---|------------------------|---|----------|----------|----------|----------|----------|----------|
|   |                        | ๒๕๖๔  | ๒๕๖๕     | ๒๕๖๖     | ๒๕๖๔     | ๒๕๖๕     | ๒๕๖๖     |          |
| ปลัดองค์การบริหารส่วนตำบลศาลายา<br>(นักบริหารงานท้องถิ่น ระดับกลาง)   | ๑                      | ๑   | ๑        | ๑        | -        | -        | -        |          |
| รองปลัดองค์การบริหารส่วนตำบลศาลายา<br>(นักบริหารงานท้องถิ่น ระดับต้น) | ๑                      | ๑   | ๑        | ๑        | -        | -        | -        |          |
| <b>รวม</b>  | <b>๒</b>               | <b>๒</b>  | <b>๒</b> | <b>๒</b> | <b>-</b> | <b>-</b> | <b>-</b> |          |
| <b>๑. สำนักปลัด (๐๑)</b>  |                        |   |          |          |          |          |          |          |
| - หัวหน้าสำนักปลัด<br>(นักบริหารงานทั่วไป ระดับต้น)                   | ๑                      | ๑   | ๑        | ๑        | -        | -        | -        |          |
| <b>๑.๑ ฝ่ายบริหารงานทั่วไป</b>  |                        |   |          |          |          |          |          |          |
| - หน.ฝ่ายบริหารงานทั่วไป<br>(นักบริหารงานทั่วไป ระดับต้น)             | ๑                      | ๑   | ๑        | ๑        | -        | -        | -        |          |
| <b>งานบริหารงานทั่วไป</b>   |                        |   |          |          |          |          |          |          |
| - เจ้าพนักงานธุรการชำนาญงาน   | ๑                      | ๑   | ๑        | ๑        | -        | -        | -        |          |
| - เจ้าพนักงานธุรการชำนาญงาน   | ๑                      | ๑   | ๑        | ๑        | -        | -        | -        |          |
| - ผู้ช่วยเจ้าพนักงานธุรการ  | ๑                      | ๑   | ๑        | ๑        | -        | -        | -        |          |
| - พนักงานขับรถยนต์ (มีทักษะ)  | ๒                      | ๒   | ๒        | ๒        | -        | -        | -        |          |
| - ภารโรง  | ๑                      | ๑   | ๑        | ๑        | -        | -        | -        |          |
| <b>งานกรเจ้าหน้าที่</b>   |                        |   |          |          |          |          |          |          |
| - นักทรัพยากรบุคคลชำนาญการ  | ๑                      | ๑   | ๑        | ๑        | -        | -        | -        |          |
| - ผู้ช่วยนักทรัพยากรบุคคล   | ๑                      | ๑   | ๑        | ๑        | -        | -        | -        |          |
| <b>งานนิติการ</b>   |                        |   |          |          |          |          |          |          |
| - นิติกรปฏิบัติการ  | ๑                      | ๑   | ๑        | ๑        | -        | -        | -        |          |
| <b>๑.๒ ฝ่ายนโยบายและแผนงาน</b>  |                        |   |          |          |          |          |          |          |
| - หน.ฝ่ายนโยบายและแผนงาน<br>(นักบริหารงานทั่วไป ระดับต้น)             | ๑                      | ๑   | ๑        | ๑        | -        | -        | -        | ว่างเดิม |
| <b>งานวิเคราะห์นโยบายและแผน</b>                                       |                        |   |          |          |          |          |          |          |
| - นักวิเคราะห์นโยบายและแผนชำนาญการ                                    | ๑                      | ๑   | ๑        | ๑        | -        | -        | -        |          |
| - ผช.นักวิเคราะห์นโยบายและแผน   | ๑                      | ๑   | ๑        | ๑        | -        | -        | -        |          |
| <b>งานประชาสัมพันธ์</b>   |                        |   |          |          |          |          |          |          |
| - นักวิชาการประชาสัมพันธ์ชำนาญการ                                     | ๑                      | ๑   | ๑        | ๑        | -        | -        | -        |          |

| ส่วนราชการ<br>ชื่อตำแหน่งในสายงาน   | กรอบ<br>อัตรา<br>กำลังเดิม | อัตราตำแหน่งที่คาดว่าจะ<br>ต้องใช้ในช่วงเวลา<br>ระยะเวลา ๓ ปีข้างหน้า |           |           | เพิ่ม/ลด |          |          | หมายเหตุ        |
|---|----------------------------|---|-----------|-----------|----------|----------|----------|-----------------|
|   |                            | ๒๕๖๔  | ๒๕๖๕      | ๒๕๖๖      | ๒๕๖๔     | ๒๕๖๕     | ๒๕๖๖     |                 |
| <b>๑.๓ ฝ่ายป้องกันและบรรเทาสาธารณภัย</b>                                      |                            |   |           |           |          |          |          |                 |
| - หน.ฝ่ายป้องกันและบรรเทาสาธารณภัย<br>(นักบริหารงานทั่วไป ระดับต้น)           | ๑                          | ๑   | ๑         | ๑         | -        | -        | -        |                 |
| <b>งานป้องกันและบรรเทาสาธารณภัย</b>   |                            |   |           |           |          |          |          |                 |
| - จพง.ป้องกันและบรรเทาสาธารณภัยชำนาญงาน                                       | ๑                          | ๑   | ๑         | ๑         | -        | -        | -        |                 |
| - จพง.ป้องกันและบรรเทาสาธารณภัย (ปง./ชง.)                                     | ๑                          | ๑   | ๑         | ๑         |          |          |          | ว่างเดิม        |
| - พนักงานขับเครื่องจักรกลขนาดเบา (มีทักษะ)                                    | ๑                          | ๑   | ๑         | ๑         | -        | -        | -        |                 |
| - พนักงานดับเพลิง (มีทักษะ)   | ๒                          | ๒   | ๒         | ๒         | -        |          |          |                 |
| - คนงาน   | ๓                          | ๓   | ๓         | ๓         | -        | -        | -        |                 |
| <b>๑.๔ ฝ่ายส่งเสริมสวัสดิการสังคม</b>   |                            |   |           |           |          |          |          |                 |
| - หน.ฝ่ายส่งเสริมสวัสดิการสังคม<br>(นักบริหารงานสวัสดิการสังคม ระดับต้น)      | ๑                          | ๑   | ๑         | ๑         | -        | -        | -        |                 |
| <b>งานส่งเสริมสวัสดิการสังคม</b>  |                            |   |           |           |          |          |          |                 |
| - นักพัฒนาชุมชน (ปก./ชก.)   | ๑                          | ๑   | ๑         | ๑         | -        | -        | -        | ว่างเดิม        |
| <b>งานพัฒนาชุมชน</b>  |                            |   |           |           |          |          |          |                 |
| - นักพัฒนาชุมชน (กลุ่มสนับสนุน) ลูกจ้างประจำ                                  | ๑                          | ๑   | ๑         | ๑         | -        | -        |          |                 |
| <b>๑.๕ ฝ่ายส่งเสริมการศึกษา ศาสนาและวัฒนธรรม</b>                              |                            |   |           |           |          |          |          |                 |
| - หน.ฝ่ายส่งเสริมการศึกษา ศาสนาและวัฒนธรรม<br>(นักบริหารงานการศึกษา ระดับต้น) | ๑                          | ๑   | ๑         | ๑         | -        | -        | -        |                 |
| <b>งานกิจการเด็กและเยาวชน</b>   |                            |   |           |           |          |          |          |                 |
| - ครู ค.ศ.๑   | ๑                          | ๑   | ๑         | ๑         | -        | -        | -        |                 |
| - ครูผู้ดูแลเด็ก  | ๑                          | ๑   | ๑         | ๑         | -        | -        | -        | ว่างเดิม (กสธ.) |
| - ผช.ครูผู้ดูแลเด็ก   | ๒                          | ๒   | ๒         | ๒         | -        | -        | -        |                 |
| - ผู้ดูแลเด็ก (มีทักษะ)   | ๒                          | ๒   | ๒         | ๒         | -        | -        | -        |                 |
| - ผู้ดูแลเด็ก (ทั่วไป)  | ๓                          | ๓   | ๓         | ๓         | -        | -        | -        |                 |
| - ภารโรง  | ๑                          | ๑   | ๑         | ๑         | -        | -        | -        |                 |
| <b>งานส่งเสริมการศึกษา ศาสนาและวัฒนธรรม</b>                                   |                            |   |           |           |          |          |          |                 |
| - นักวิชาการศึกษา (ปก./ชก.)   | ๑                          | ๑   | ๑         | ๑         | -        | -        | -        | ว่างเดิม        |
| - ผู้ช่วยนักวิชาการศึกษา  | ๑                          | ๑   | ๑         | ๑         | -        | -        | -        |                 |
| <b>รวมสำนักงานปลัด</b>  | <b>๔๐</b>                  | <b>๔๐</b>   | <b>๔๐</b> | <b>๔๐</b> | <b>-</b> | <b>-</b> | <b>-</b> |                 |

| ส่วนราชการ<br>ชื่อตำแหน่งในสายงาน                                | กรอบ<br>อัตรา<br>กำลังเดิม | อัตราตำแหน่งที่คาดว่าจะ<br>ต้องใช้ในช่วงเวลา<br>ระยะเวลา ๓ ปีข้างหน้า |           |           | เพิ่ม/ลด |          |          | หมายเหตุ        |
|--|----------------------------|---|-----------|-----------|----------|----------|----------|-----------------|
|  |                            | ๒๕๖๔  | ๒๕๖๕      | ๒๕๖๖      | ๒๕๖๔     | ๒๕๖๕     | ๒๕๖๖     |                 |
| <b>๒. กองคลัง (๐๔)</b>   |                            |   |           |           |          |          |          |                 |
| - ผู้อำนวยการกองคลัง<br>(นักบริหารงานการคลัง ระดับกลาง)          | ๑                          | ๑   | ๑         | ๑         | -        | -        | -        |                 |
| <b>๒.๑ ฝ่ายการเงินและบัญชี</b>                                   |                            |   |           |           |          |          |          |                 |
| - หัวหน้าฝ่ายการเงินและบัญชี<br>(นักบริหารงานการคลัง ระดับต้น)   | ๑                          | ๑   | ๑         | ๑         | -        | -        | -        |                 |
| - นักวิชาการเงินและบัญชีชำนาญการ                                 | ๑                          | ๑   | ๑         | ๑         | -        | -        | -        |                 |
| - เจ้าพนักงานการเงินและบัญชีชำนาญงาน                             | ๑                          | ๑   | ๑         | ๑         | -        | -        | -        |                 |
| - ผช.จพง.การเงินและบัญชี   | ๑                          | ๑   | ๑         | ๑         | -        | -        | -        |                 |
| - ผช.นักวิชาการเงินและบัญชี                                      | ๑                          | ๑   | ๑         | ๑         | -        | -        | -        |                 |
| <b>๒.๒ ฝ่ายพัฒนารายได้</b>                                       |                            |   |           |           |          |          |          |                 |
| - หัวหน้าฝ่ายพัฒนารายได้<br>(นักบริหารงานการคลัง ระดับต้น)       | ๑                          | ๑   | ๑         | ๑         | -        | -        | -        |                 |
| <b>งานจัดเก็บรายได้</b>  |                            |   |           |           |          |          |          |                 |
| - นักวิชาการจัดเก็บรายได้ปฏิบัติการ                              | ๑                          | ๑   | ๑         | ๑         | -        | -        | -        |                 |
| - ผช.นักวิชาการจัดเก็บรายได้                                     | ๑                          | ๑   | ๑         | ๑         | -        | -        | -        |                 |
| - ผช.จพง.จัดเก็บรายได้   | ๒                          | ๒   | ๒         | ๒         | -        | -        | -        |                 |
| - พนักงานจตมาตรวัดน้ำ (ทั่วไป)                                   | ๒                          | ๒   | ๒         | ๒         | -        | -        | -        |                 |
| <b>งานบริหารงานทั่วไป</b>  |                            |   |           |           |          |          |          |                 |
| - ผช.เจ้าพนักงานธุรการ   | ๑                          | ๑   | ๑         | ๑         | -        | -        | -        |                 |
| <b>๒.๓ ฝ่ายพัสดุและทรัพย์สิน</b>                                 |                            |   |           |           |          |          |          |                 |
| - หัวหน้าฝ่ายพัสดุและทรัพย์สิน<br>(นักบริหารงานการคลัง ระดับต้น) | ๑                          | ๑   | ๑         | ๑         | -        | -        | -        |                 |
| <b>งานพัสดุและทรัพย์สิน</b>                                      |                            |   |           |           |          |          |          |                 |
| - นักวิชาการพัสดุชำนาญการ  | ๑                          | ๑   | ๑         | ๑         | -        | -        | -        |                 |
| - เจ้าพนักงานพัสดุ (ปง/ชง.)                                      | ๑                          | ๑   | ๑         | ๑         | -        | -        | -        | ว่างเดิม (กสธ.) |
| - ผช.นักวิชาการพัสดุ   | ๑                          | ๑   | ๑         | ๑         | -        | -        | -        |                 |
| <b>งานบริหารงานทั่วไป</b>  |                            |   |           |           |          |          |          |                 |
| - นักจัดการงานทั่วไป (ปก./ชก.)                                   | ๑                          | ๑   | ๑         | ๑         | -        | -        | -        | ว่างเดิม        |
| <b>รวมกองคลัง</b>  | <b>๑๙</b>                  | <b>๑๙</b>   | <b>๑๙</b> | <b>๑๙</b> | <b>-</b> | <b>-</b> | <b>-</b> |                 |

| ส่วนราชการ<br>ชื่อตำแหน่งในสายงาน                                | กรอบ<br>อัตรา<br>กำลังเดิม | อัตราตำแหน่งที่คาดว่าจะ<br>ต้องใช้ในช่วงเวลา<br>ระยะเวลา ๓ ปีข้างหน้า |           |           | เพิ่ม/ลด |          |          | หมายเหตุ   |
|--|----------------------------|---|-----------|-----------|----------|----------|----------|--|
|  |                            | ๒๕๖๔  | ๒๕๖๕      | ๒๕๖๖      | ๒๕๖๔     | ๒๕๖๕     | ๒๕๖๖     |  |
| <b>๓. กองช่าง (๐๕)</b>   |                            |   |           |           |          |          |          |  |
| - ผู้อำนวยการกองช่าง<br>(นักบริหารงานช่าง ระดับกลาง)             | ๑                          | ๑   | ๑         | ๑         | -        | -        | -        |  |
| <b>๓.๑ ฝ่ายก่อสร้างและซ่อมบำรุง</b>                              |                            |   |           |           |          |          |          |  |
| - หัวหน้าฝ่ายก่อสร้างและซ่อมบำรุง<br>(นักบริหารงานช่าง ระดับต้น) | ๑                          | ๑   | ๑         | ๑         | -        | -        | -        |  |
| <b>งานก่อสร้างและซ่อมบำรุง</b>                                   |                            |   |           |           |          |          |          |  |
| - นายช่างโยธา (ปง.ชง.)   | ๑                          | ๑   | ๑         | ๑         | -        | -        | -        |  |
| - ผช.นายช่างโยธา   | ๒                          | ๒   | ๒         | ๒         | -        | -        | -        | ว่างเดิม ๒   |
| - ช่างก่อสร้าง (มีทักษะ)   | ๒                          | ๒   | ๒         | ๒         | -        | -        | -        |  |
| <b>งานควบคุมอาคาร</b>  |                            |   |           |           |          |          |          |  |
| - วิศวกรโยธา (ปก./ชก.)   | ๑                          | ๑   | ๑         | ๑         | -        | -        | -        |  |
| - ผช.วิศวกรโยธา  | ๑                          | ๑   | ๑         | ๑         | -        | -        | -        |  |
| - ผช.นายช่างเขียนแบบ   | ๑                          | ๑   | ๑         | ๑         | -        | -        | -        | ว่างเดิม   |
| <b>๓.๒ ฝ่ายสาธารณูปโภค</b>                                       |                            |   |           |           |          |          |          |  |
| - หัวหน้าฝ่ายสาธารณูปโภค<br>(นักบริหารงานช่าง ระดับต้น)          | ๑                          | ๑   | ๑         | ๑         | -        | -        | -        | อยู่ระหว่างการดำเนินการสรรหาของคณะกรรมการกลางพนักงานส่วนตำบล |
| <b>งานสาธารณูปโภค</b>  |                            |   |           |           |          |          |          |  |
| - พนง.ขับเคลื่อนจักรกลขนาดเบา (มีทักษะ)                          | ๑                          | ๑   | ๑         | ๑         | -        | -        | -        |  |
| - คนงาน  | ๕                          | ๕   | ๕         | ๕         | -        | -        | -        |  |
| <b>งานบริหารงานทั่วไป</b>  |                            |   |           |           |          |          |          |  |
| - เจ้าพนักงานธุรการชำนาญงาน                                      | ๑                          | ๑   | ๑         | ๑         | -        | -        | -        |  |
| - ผช.จพง.ธุรการ  | ๑                          | ๑   | ๑         | ๑         | -        | -        | -        |  |
| <b>รวมกองช่าง</b>  | <b>๑๙</b>                  | <b>๑๙</b>   | <b>๑๙</b> | <b>๑๙</b> | <b>-</b> | <b>-</b> | <b>-</b> |  |

| ส่วนราชการ<br>ชื่อตำแหน่งในสายงาน               | กรอบ<br>อัตรา<br>กำลังเดิม | อัตราตำแหน่งที่คาดว่าจะ<br>ต้องใช้ในช่วงเวลา<br>ระยะเวลา ๓ ปีข้างหน้า |            |            | เพิ่ม/ลด |          |          | หมายเหตุ   |
|---|----------------------------|---|------------|------------|----------|----------|----------|--|
|   |                            | ๒๕๖๔  | ๒๕๖๕       | ๒๕๖๖       | ๒๕๖๔     | ๒๕๖๕     | ๒๕๖๖     |  |
| <b>๔. กองสาธารณสุขและสิ่งแวดล้อม (๐๖)</b>       |                            |   |            |            |          |          |          |  |
| - ผอ.กองสาธารณสุขและสิ่งแวดล้อม                 | ๑                          | ๑   | ๑          | ๑          | -        | -        | -        |  |
| (นักบริหารงานสาธารณสุขและสิ่งแวดล้อม ระดับกลาง) |                            |   |            |            |          |          |          |  |
| <b>๔.๑ ฝ่ายส่งเสริมสาธารณสุข</b>                |                            |   |            |            |          |          |          | อยู่ระหว่างการดำเนินการสรรหาของคณะกรรมการกลางพนักงานส่วนตำบล |
| - หัวหน้าฝ่ายส่งเสริมสาธารณสุข                  | ๑                          | ๑   | ๑          | ๑          | -        | -        | -        |  |
| (นักบริหารงานสาธารณสุขและสิ่งแวดล้อม ระดับต้น)  |                            |   |            |            |          |          |          |  |
| <b>งานส่งเสริมสาธารณสุข</b>                     |                            |   |            |            |          |          |          |  |
| - พยาบาลวิชาชีพ (ปก./ชก.)                       | ๑                          | ๑   | ๑          | ๑          | -        | -        | -        |  |
| - เจ้าหน้าที่งานสาธารณสุขปฏิบัติงาน             | ๑                          | ๑   | ๑          | ๑          | -        | -        | -        |  |
| <b>งานป้องกันและควบคุมโรค</b>                   |                            |   |            |            |          |          |          |  |
| - เจ้าหน้าที่งานสุขาภิบาลชำนาญงาน               | ๑                          | ๑   | ๑          | ๑          | -        | -        | -        |  |
| <b>งานบริหารงานทั่วไป</b>                       |                            |   |            |            |          |          |          |  |
| - นักจัดการงานทั่วไป (กลุ่มสนับสนุน)            | ๑                          | ๑   | ๑          | ๑          | -        | -        | -        |  |
| <b>๔.๒ ฝ่ายรักษาความสะอาด</b>                   |                            |   |            |            |          |          |          | อยู่ระหว่างการดำเนินการสรรหาของคณะกรรมการกลางพนักงานส่วนตำบล |
| - หัวหน้าฝ่ายรักษาความสะอาด                     | ๑                          | ๑   | ๑          | ๑          | -        | -        | -        |  |
| (นักบริหารงานสาธารณสุขและสิ่งแวดล้อม ระดับต้น)  |                            |   |            |            |          |          |          |  |
| <b>งานรักษาความสะอาด</b>                        |                            |   |            |            |          |          |          |  |
| - พนง.ขับเครื่องจักรกลขนาดเบา (มีทักษะ)         | ๕                          | ๕   | ๕          | ๕          | -        | -        | -        |  |
| - คนงานประจํารถขยะ (มีทักษะ)                    | ๗                          | ๗   | ๗          | ๗          | -        | -        | -        | ว่างเดิม ๑   |
| - คนงานประจํารถดูดสิ่งปฏิกูล (มีทักษะ)          | ๒                          | ๒   | ๒          | ๒          | -        | -        | -        |  |
| - คนงานประจํารถขยะ (ทั่วไป)                     | ๓                          | ๓   | ๓          | ๓          | -        | -        | -        |  |
| - คนงาน   | ๘                          | ๘   | ๘          | ๘          | -        | -        | -        |  |
| <b>งานส่งเสริมสิ่งแวดล้อม</b>                   |                            |   |            |            |          |          |          |  |
| - คนงาน   | ๔                          | ๔   | ๔          | ๔          | -        | -        | -        |  |
| <b>รวมกองสาธารณสุขและสิ่งแวดล้อม</b>            | <b>๓๖</b>                  | <b>๓๖</b>   | <b>๓๖</b>  | <b>๓๖</b>  | <b>-</b> | <b>-</b> | <b>-</b> |  |
| <b>๕. หน่วยตรวจสอบภายใน (๑๒)</b>                |                            |   |            |            |          |          |          |  |
| - นักวิชาการตรวจสอบภายในปฏิบัติการ              | ๑                          | ๑   | ๑          | ๑          | -        | -        | -        |  |
| <b>รวมอัตรากำลังทั้งสิ้น</b>                    | <b>๑๑๗</b>                 | <b>๑๑๗</b>  | <b>๑๑๗</b> | <b>๑๑๗</b> | <b>-</b> | <b>-</b> | <b>-</b> |  |



๙. ภาระค่าใช้จ่ายเกี่ยวกับเงินเดือนและประโยชน์ตอบแทนอื่น

องค์การบริหารส่วนตำบลศาลายา นำผลวิเคราะห์การกำหนดอัตราค่าจ้าง มาคำนวณภาระค่าใช้จ่ายด้านการบริหารงานบุคคล ตามระบบจำแนกตำแหน่งระบบแห่ง เพื่อควบคุมการใช้จ่ายด้านการบริหารงานบุคคลไม่เกินกว่าร้อยละ ๔๐ ของงบประมาณรายจ่ายประจำปี ตามแผนอัตรากำลัง ๓ ปี (ปรับปรุงฉบับที่ ๒)

| ที่                         | ชื่อสายงาน   | ระดับตำแหน่ง  | จำนวนทั้งหมด | จำนวนที่มีอยู่ปัจจุบัน |               |                      | อัตราตำแหน่งที่คาดว่าจะต้องใช้ในช่วงระยะเวลา ๓ ปี ข้างหน้า |      |      | อัตรากำลังคนเพิ่ม/ลด |      |      | ภาระค่าใช้จ่ายที่เพิ่มขึ้น (๓) |        |        | ค่าใช้จ่ายรวม (๔) |         |         | หมายเหตุ           |
|-----------------------------|--|---------------|--------------|------------------------|---------------|----------------------|--|------|------|----------------------|------|------|--------------------------------|--------|--------|-------------------|---------|---------|--------------------|
|                             |  |               |              | จำนวน (คน)             | เงินเดือน (๑) | เงินประจำตำแหน่ง (๒) | ๒๕๖๔   | ๒๕๖๕ | ๒๕๖๖ | ๒๕๖๔                 | ๒๕๖๕ | ๒๕๖๖ | ๒๕๖๔                           | ๒๕๖๕   | ๒๕๖๖   | ๒๕๖๔              | ๒๕๖๕    | ๒๕๖๖    |                    |
| ๑                           | ปลัดองค์การบริหารส่วนตำบล (นักบริหารงานท้องถิ่น)                 | กลาง          | ๑            | ๑                      | ๕๑๑,๕๔๐       | ๑๖๘,๐๐๐              | ๑  | ๑    | ๑    | -                    | -    | -    | ๑๘,๑๒๐                         | ๑๙,๕๔๐ | ๑๙,๕๖๐ | ๖๙๗,๕๖๐           | ๗๑๗,๐๐๐ | ๗๓๖,๕๖๐ | ๔๒,๖๒๐             |
| ๒                           | รองปลัดองค์การบริหารส่วนตำบล (นักบริหารงานท้องถิ่น)              | ต้น           | ๑            | ๑                      | ๔๔๗,๓๒๐       | ๔๒,๐๐๐               | ๑  | ๑    | ๑    | -                    | -    | -    | ๑๓,๒๐๐                         | ๑๓,๕๔๐ | ๑๔,๑๖๐ | ๔๙๗,๕๒๐           | ๕๑๐,๙๖๐ | ๕๒๕,๑๒๐ | ๓๖,๘๖๐             |
| <b>สำนักปลัด (๑๑)</b>       |  |               |              |                        |               |                      |  |      |      |                      |      |      |                                |        |        |                   |         |         |                    |
| ๓                           | หัวหน้าสำนักปลัด (นักบริหารงานทั่วไป)                            | ต้น           | ๑            | ๑                      | ๔๐๙,๓๒๐       | ๔๒,๐๐๐               | ๑  | ๑    | ๑    | -                    | -    | -    | ๑๓,๒๐๐                         | ๑๓,๐๘๐ | ๑๓,๒๐๐ | ๔๖๔,๖๔๐           | ๔๗๗,๓๒๐ | ๔๙๐,๙๒๐ | ๓๔,๑๑๐             |
| ๔                           | หน.ฝ่ายบริหารงานทั่วไป (นักบริหารงานทั่วไป)                      | ต้น           | ๑            | ๑                      | ๔๐๒,๗๒๐       | ๑๘,๐๐๐               | ๑  | ๑    | ๑    | -                    | -    | -    | ๑๓,๕๔๐                         | ๑๓,๐๘๐ | ๑๓,๐๘๐ | ๔๓๔,๑๖๐           | ๔๔๗,๒๔๐ | ๔๖๐,๓๒๐ | ๓๓,๕๖๐             |
| ๕                           | หน.ฝ่ายนโยบายและแผนงาน (นักบริหารงานทั่วไป)                      | ต้น           | ๑            | -                      | ๔๑๑,๖๐๐       | ๑๘,๐๐๐               | ๑  | ๑    | ๑    | -                    | -    | -    | ๑๓,๒๐๐                         | ๑๓,๖๒๐ | ๑๓,๖๒๐ | ๔๔๓,๒๒๐           | ๔๕๖,๘๔๐ | ๔๗๐,๔๖๐ | ว่างเต็ม           |
| ๖                           | หน.ฝ่ายป้องกันและบรรเทาสาธารณภัย (นักบริหารงานทั่วไป)            | ต้น           | ๑            | ๑                      | ๓๙๓,๖๐๐       | ๑๘,๐๐๐               | ๑  | ๑    | ๑    | -                    | -    | -    | ๑๓,๖๒๐                         | ๑๓,๐๘๐ | ๑๓,๒๐๐ | ๔๒๕,๒๒๐           | ๔๓๘,๓๐๐ | ๔๕๑,๕๐๐ | ๓๒,๘๐๐             |
| ๗                           | หน.ฝ่ายส่งเสริมสวัสดิการสังคม (นักบริหารงานสวัสดิการสังคม)       | ต้น           | ๑            | ๑                      | ๓๙๓,๖๐๐       | ๑๘,๐๐๐               | ๑  | ๑    | ๑    | -                    | -    | -    | ๑๓,๖๒๐                         | ๑๓,๓๒๐ | ๑๓,๓๒๐ | ๔๒๕,๒๒๐           | ๔๓๘,๕๔๐ | ๔๕๑,๘๖๐ | ๓๒,๘๐๐             |
| ๘                           | หน.ฝ่ายส่งเสริมการศึกษา ศาสนา และวัฒนธรรม (นักบริหารงานการศึกษา) | ต้น           | ๑            | ๑                      | ๓๖๙,๕๘๐       | ๑๘,๐๐๐               | ๑  | ๑    | ๑    | -                    | -    | -    | ๑๓,๐๘๐                         | ๑๓,๕๔๐ | ๑๓,๓๒๐ | ๔๐๐,๕๖๐           | ๔๑๔,๐๐๐ | ๔๒๗,๓๒๐ | ๓๐,๗๙๐             |
| ๙                           | นักทรัพยากรบุคคล   | ชำนาญการ      | ๑            | ๑                      | ๔๐๙,๓๒๐       | -                    | ๑  | ๑    | ๑    | -                    | -    | -    | ๑๓,๓๒๐                         | ๑๓,๐๘๐ | ๑๓,๒๐๐ | ๔๒๒,๖๔๐           | ๔๓๕,๓๒๐ | ๔๔๘,๙๒๐ | ๓๔,๑๑๐             |
| ๑๐                          | นักวิเคราะห์นโยบายและแผน   | ชำนาญการ      | ๑            | ๑                      | ๒๘๒,๖๐๐       | -                    | ๑  | ๑    | ๑    | -                    | -    | -    | ๑๑,๒๘๐                         | ๑๑,๗๖๐ | ๑๑,๘๘๐ | ๒๙๓,๘๘๐           | ๓๐๖,๖๔๐ | ๓๑๗,๕๒๐ | ๒๓,๕๕๐             |
| ๑๑                          | นักประชาสัมพันธ์   | ชำนาญการ      | ๑            | ๑                      | ๓๒๓,๗๖๐       | -                    | ๑  | ๑    | ๑    | -                    | -    | -    | ๑๒,๖๐๐                         | ๑๒,๙๖๐ | ๑๓,๓๒๐ | ๓๓๖,๓๒๐           | ๓๔๙,๓๒๐ | ๓๖๒,๙๘๐ | ๒๖,๙๘๐             |
| ๑๒                          | นิติกร   | ปฏิบัติการ    | ๑            | ๑                      | ๒๐๗,๔๘๐       | -                    | ๑  | ๑    | ๑    | -                    | -    | -    | ๗,๐๘๐                          | ๗,๖๘๐  | ๗,๖๘๐  | ๒๑๔,๕๖๐           | ๒๒๒,๒๔๐ | ๒๒๙,๙๒๐ | ๑๗,๒๙๐             |
| ๑๓                          | นักพัฒนาชุมชน  | ปก./ชก.       | ๑            | -                      | ๓๕๕,๓๒๐       | -                    | ๑  | ๑    | ๑    | -                    | -    | -    | ๑๒,๐๐๐                         | ๑๒,๐๐๐ | ๑๒,๐๐๐ | ๓๖๗,๓๒๐           | ๓๗๙,๓๒๐ | ๓๙๑,๓๒๐ | ว่างเต็ม           |
| ๑๔                          | นักวิชาการศึกษา  | ปก./ชก.       | ๑            | -                      | ๓๕๕,๓๒๐       | -                    | ๑  | ๑    | ๑    | -                    | -    | -    | ๑๒,๐๐๐                         | ๑๒,๐๐๐ | ๑๒,๐๐๐ | ๓๖๗,๓๒๐           | ๓๗๙,๓๒๐ | ๓๙๑,๓๒๐ | ว่างเต็ม           |
| ๑๕                          | เจ้าพนักงานธุรการ  | ชำนาญงาน      | ๑            | ๑                      | ๒๙๑,๒๔๐       | -                    | ๑  | ๑    | ๑    | -                    | -    | -    | ๑๑,๐๔๐                         | ๑๑,๑๖๐ | ๑๐,๙๒๐ | ๓๐๒,๒๘๐           | ๓๑๓,๔๔๐ | ๓๒๕,๓๖๐ | ๒๔,๒๗๐             |
| ๑๖                          | เจ้าพนักงานธุรการ  | ชำนาญงาน      | ๑            | ๑                      | ๑๙๕,๒๘๐       | -                    | ๑  | ๑    | ๑    | -                    | -    | -    | ๘,๗๖๐                          | ๙,๒๔๐  | ๙,๐๐๐  | ๒๐๓,๐๔๐           | ๒๑๒,๒๘๐ | ๒๒๒,๒๘๐ | ๑๖,๑๙๐             |
| ๑๗                          | จพง.ป้องกันและบรรเทาสาธารณภัย                                    | ชำนาญงาน      | ๑            | ๑                      | ๒๓๐,๔๐๐       | -                    | ๑  | ๑    | ๑    | -                    | -    | -    | ๙,๗๒๐                          | ๙,๒๔๐  | ๙,๗๒๐  | ๒๔๐,๑๒๐           | ๒๔๙,๓๖๐ | ๒๕๙,๐๘๐ | ๑๙,๒๐๐             |
| ๑๘                          | จพง.ป้องกันและบรรเทาสาธารณภัย                                    | ปง./ชง.       | ๑            | -                      | ๒๙๗,๙๐๐       | -                    | ๑  | ๑    | ๑    | -                    | -    | -    | ๙,๗๒๐                          | ๙,๗๒๐  | ๙,๗๒๐  | ๓๐๗,๖๒๐           | ๓๑๗,๓๔๐ | ๓๒๗,๐๖๐ | ว่างเต็ม           |
| ๑๙                          | ครู (เงินอุดหนุน)  | ศ.ศ.๑         | ๑            | ๑                      | -             | -                    | ๑  | ๑    | ๑    | -                    | -    | -    | -                              | -      | -      | -                 | -       | -       | จ่ายจากเงินอุดหนุน |
| ๒๐                          | ครูผู้ดูแลเด็ก (เงินอุดหนุน)                                     | ครูผู้ช่วย    | ๑            | -                      | -             | -                    | ๑  | ๑    | ๑    | -                    | -    | -    | -                              | -      | -      | -                 | -       | -       | จ่ายจากเงินอุดหนุน |
| <b>ลูกจ้างประจำ</b>         |  |               |              |                        |               |                      |  |      |      |                      |      |      |                                |        |        |                   |         |         |                    |
| ๒๑                          | นักพัฒนาชุมชน  | กลุ่มสนับสนุน | ๑            | ๑                      | ๒๓๖,๖๕๐       | -                    | ๑  | ๑    | ๑    | -                    | -    | -    | ๗,๖๘๐                          | ๗,๘๐๐  | ๑๐,๕๔๐ | ๒๔๔,๓๒๐           | ๒๕๖,๑๒๐ | ๒๖๒,๕๖๐ | ๑๙,๗๒๐             |
| <b>พนักงานจ้างตามภารกิจ</b> |  |               |              |                        |               |                      |  |      |      |                      |      |      |                                |        |        |                   |         |         |                    |
| ๒๒                          | ผช.นักวิเคราะห์นโยบายและแผน                                      |               | ๑            | ๑                      | ๒๒๗,๐๔๐       | -                    | ๑  | ๑    | ๑    | -                    | -    | -    | ๙,๑๒๐                          | ๙,๕๘๐  | ๙,๘๔๐  | ๒๓๖,๑๖๐           | ๒๔๕,๖๔๐ | ๒๕๕,๘๘๐ | ๑๘,๙๒๐             |
| ๒๓                          | ผช.นักวิชาการศึกษา   |               | ๑            | ๑                      | ๑๘๐,๐๐๐       | -                    | ๑  | ๑    | ๑    | -                    | -    | -    | -                              | ๗,๒๐๐  | ๗,๕๖๐  | ๑๘๐,๐๐๐           | ๑๘๗,๒๐๐ | ๑๙๔,๗๖๐ | ๑๕,๐๐๐             |
| ๒๔                          | ผช.นักทรัพยากรบุคคล  |               | ๑            | ๑                      | ๑๘๐,๐๐๐       | -                    | ๑  | ๑    | ๑    | -                    | -    | -    | -                              | ๗,๒๐๐  | ๗,๕๖๐  | ๑๘๐,๐๐๐           | ๑๘๗,๒๐๐ | ๑๙๔,๗๖๐ | ๑๕,๐๐๐             |
| ๒๕                          | ผช.เจ้าพนักงานธุรการ   |               | ๑            | ๑                      | ๑๓๕,๑๒๐       | -                    | ๑  | ๑    | ๑    | -                    | -    | -    | ๕,๕๒๐                          | ๕,๗๖๐  | ๕,๘๘๐  | ๑๔๐,๖๔๐           | ๑๔๖,๔๐๐ | ๑๕๒,๒๘๐ | ๑๑,๒๖๐             |
| ๒๖                          | พนักงานขับรถยนต์ (มีทักษะ)                                       |               | ๑            | ๑                      | ๑๔๙,๓๖๐       | -                    | ๑  | ๑    | ๑    | -                    | -    | -    | ๖,๐๐๐                          | ๖,๒๔๐  | ๙,๖๐๐  | ๑๕๕,๓๖๐           | ๑๕๙,๖๐๐ | ๑๖๙,๒๐๐ | ๑๒,๒๘๐             |



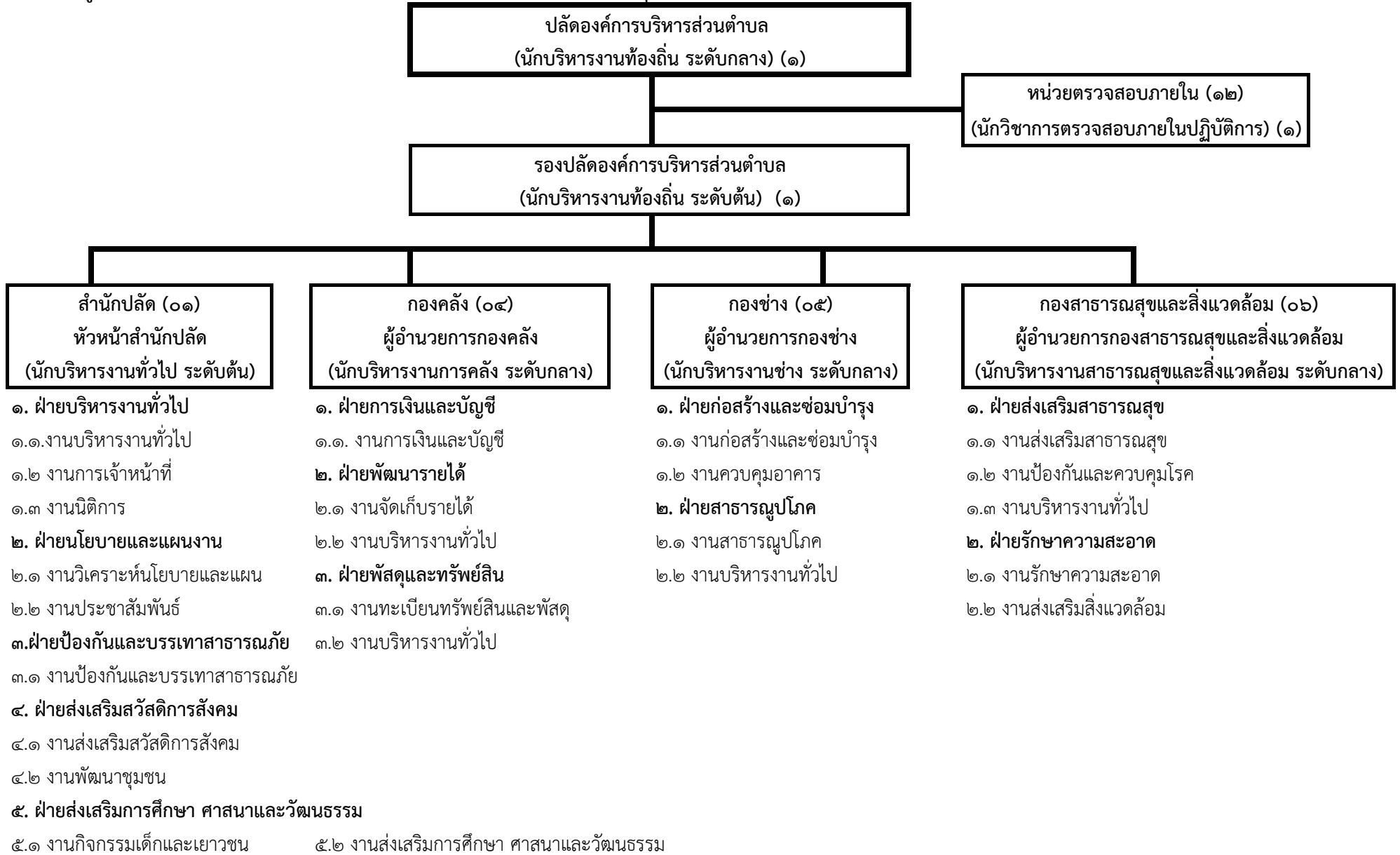
| ที่ | ชื่อสายงาน   | ระดับ<br>ตำแหน่ง | จำนวน<br>ทั้งหมด | จำนวนที่มีอยู่ปัจจุบัน |                  |                         | อัตราตำแหน่งที่คาดว่าจะต้องใช้<br>ในช่วงระยะเวลา ๓ ปี ข้างหน้า |      |      | อัตรากำลังคน<br>เพิ่ม/ลด |      |      | ภาวะค่าใช้จ่ายที่เพิ่มขึ้น (๓) |        |        | ค่าใช้จ่ายรวม (๔) |         |         | หมายเหตุ  |
|-----|--|------------------|------------------|------------------------|------------------|-------------------------|--|------|------|--------------------------|------|------|--------------------------------|--------|--------|-------------------|---------|---------|-----------|
|     |  |                  |                  | จำนวน<br>(คน)          | เงินเดือน<br>(๑) | เงินประจำตำแหน่ง<br>(๒) | ๒๕๖๔   | ๒๕๖๕ | ๒๕๖๖ | ๒๕๖๔                     | ๒๕๖๕ | ๒๕๖๖ | ๒๕๖๔                           | ๒๕๖๕   | ๒๕๖๖   | ๒๕๖๔              | ๒๕๖๕    | ๒๕๖๖    |           |
|     |  |                  |                  |                        |                  |                         |  |      |      |                          |      |      |                                |        |        |                   |         |         |           |
| ๕๗  | ผู้อำนวยการกองช่าง<br>(นักบริหารงานช่าง)                               | กลาง             | ๑                | ๑                      | ๔๖๒,๐๐๐          | ๑๓๔,๔๐๐                 | ๑  | ๑    | ๑    | -                        | -    | -    | ๑๖,๕๖๐                         | ๑๖,๕๔๐ | ๑๖,๕๔๐ | ๖๑๒,๙๖๐           | ๖๒๙,๔๐๐ | ๖๔๕,๘๔๐ | ๓๘,๕๐๐    |
| ๕๘  | หัวหน้าฝ่ายก่อสร้างและซ่อมบำรุง<br>(นักบริหารงานช่าง)                  | ต้น              | ๑                | -                      | ๔๑๑,๖๐๐          | ๑๘,๐๐๐                  | ๑  | ๑    | ๑    | -                        | -    | -    | ๑๓,๖๒๐                         | ๑๓,๖๒๐ | ๑๓,๖๒๐ | ๔๔๓,๒๒๐           | ๔๕๖,๘๒๐ | ๔๗๐,๔๖๐ | ว่างเต็ม  |
| ๕๙  | หัวหน้าฝ่ายสาธารณูปโภค<br>(นักบริหารงานช่าง)                           | ต้น              | ๑                | -                      | ๔๑๑,๖๐๐          | ๑๘,๐๐๐                  | ๑  | ๑    | ๑    | -                        | -    | -    | ๑๓,๖๒๐                         | ๑๓,๖๒๐ | ๑๓,๖๒๐ | ๔๔๓,๒๒๐           | ๔๕๖,๘๒๐ | ๔๗๐,๔๖๐ | ว่างเต็ม  |
| ๖๐  | วิศวกรโยธา   | ปก./ชก.          | ๑                | -                      | ๓๕๕,๓๒๐          | -                       | ๑  | ๑    | ๑    | -                        | -    | -    | ๑๒,๐๐๐                         | ๑๒,๐๐๐ | ๑๒,๐๐๐ | ๓๖๗,๓๒๐           | ๓๗๙,๓๒๐ | ๓๙๑,๓๒๐ | ว่างเต็ม  |
| ๖๑  | นายช่างโยธา  | ปง/ชง.           | ๑                | -                      | ๒๙๗,๙๐๐          | -                       | ๑  | ๑    | ๑    | -                        | -    | -    | ๙,๗๒๐                          | ๙,๗๒๐  | ๙,๗๒๐  | ๓๐๗,๖๒๐           | ๓๑๙,๓๔๐ | ๓๒๗,๐๖๐ | ว่างเต็ม  |
| ๖๒  | เจ้าพนักงานธุรการ<br>พนักงานจ้างตามภารกิจ                              | ชำนาญงาน         | ๑                | ๑                      | ๒๓๙,๖๔๐          | -                       | ๑  | ๑    | ๑    | -                        | -    | -    | ๙,๗๒๐                          | ๑๐,๐๘๐ | ๑๐,๔๔๐ | ๒๔๙,๓๖๐           | ๒๕๙,๘๔๐ | ๒๖๙,๘๘๐ | ๑๙,๙๗๐    |
| ๖๓  | ผช.วิศวกรโยธา  |                  | ๑                | ๑                      | ๑๘๐,๐๐๐          | -                       | ๑  | ๑    | ๑    | -                        | -    | -    | ๗,๕๒๐                          | ๗,๕๒๐  | ๗,๕๒๐  | ๑๘๗,๕๒๐           | ๑๘๙,๐๔๐ | ๑๙๑,๕๒๐ | กำหนดใหม่ |
| ๖๔  | ผช.เจ้าพนักงานธุรการ   |                  | ๑                | ๑                      | ๑๖๒,๒๘๐          | -                       | ๑  | ๑    | ๑    | -                        | -    | -    | ๖,๔๘๐                          | ๖,๗๒๐  | ๗,๐๘๐  | ๑๖๘,๗๖๐           | ๑๗๑,๕๘๐ | ๑๘๑,๕๖๐ | ๑๓,๔๔๐    |
| ๖๕  | ผช.นายช่างโยธา   |                  | ๒                | -                      | ๒๗๖,๐๐๐          | -                       | ๒  | ๒    | ๒    | -                        | -    | -    | ๑๑,๐๔๐                         | ๑๑,๕๒๐ | ๑๒,๐๐๐ | ๒๖๖,๐๐๐           | ๒๘๑,๐๔๐ | ๒๙๑,๕๖๐ | กำหนดใหม่ |
| ๖๖  | ผช.ช่างเขียนแบบ  |                  | ๑                | -                      | ๑๓๘,๐๐๐          | -                       | ๑  | ๑    | ๑    | -                        | -    | -    | ๑๑,๐๔๐                         | ๑๑,๕๒๐ | ๑๒,๐๐๐ | ๑๔๙,๐๔๐           | ๑๕๑,๐๔๐ | ๑๖๐,๕๖๐ | ว่างเต็ม  |
| ๖๗  | พนักงานขับเครื่องจักรกลขนาดเบา (มีทักษะ)                               |                  | ๑                | ๑                      | ๑๗๓,๔๐๐          | -                       | ๑  | ๑    | ๑    | -                        | -    | -    | ๖,๙๖๐                          | ๗,๓๒๐  | ๗,๕๖๐  | ๑๘๐,๓๖๐           | ๑๘๗,๖๘๐ | ๑๙๕,๒๔๐ | ๑๔,๔๕๐    |
| ๖๘  | ช่างก่อสร้าง (มีทักษะ)   |                  | ๑                | ๑                      | ๑๔๒,๒๐๐          | -                       | ๑  | ๑    | ๑    | -                        | -    | -    | ๕,๗๖๐                          | ๖,๐๐๐  | ๖,๒๔๐  | ๑๔๗,๙๖๐           | ๑๕๓,๙๖๐ | ๑๖๐,๒๐๐ | ๑๑,๘๕๐    |
| ๖๙  | ช่างก่อสร้าง (มีทักษะ)   |                  | ๑                | ๑                      | ๑๔๒,๒๐๐          | -                       | ๑  | ๑    | ๑    | -                        | -    | -    | ๕,๗๖๐                          | ๖,๐๐๐  | ๖,๒๔๐  | ๑๔๗,๙๖๐           | ๑๕๓,๙๖๐ | ๑๖๐,๒๐๐ | ๑๑,๘๕๐    |
|     | <b>พนักงานจ้างทั่วไป</b>   |                  |                  |                        |                  |                         |  |      |      |                          |      |      |                                |        |        |                   |         |         |           |
| ๗๐  | คนงาน<br>กองสาธารณสุขและสิ่งแวดล้อม (๑๖)                               |                  | ๕                | ๕                      | ๕๔๐,๐๐๐          | -                       | ๕  | ๕    | ๕    | -                        | -    | -    | -                              | -      | -      | ๕๔๐,๐๐๐           | ๕๔๐,๐๐๐ | ๕๔๐,๐๐๐ | ๙,๐๐๐     |
| ๗๑  | ผอ.กองสาธารณสุขและสิ่งแวดล้อม<br>(นักบริหารงานสาธารณสุขและสิ่งแวดล้อม) | กลาง             | ๑                | ๑                      | ๕๓๘,๒๐๐          | ๑๓๔,๔๐๐                 | ๑  | ๑    | ๑    | -                        | -    | -    | ๑๙,๒๐๐                         | ๑๙,๒๐๐ | ๑๙,๒๐๐ | ๖๙๑,๘๐๐           | ๗๑๑,๐๐๐ | ๗๓๐,๒๐๐ | ๓๕,๗๗๐    |
| ๗๒  | หัวหน้าฝ่ายส่งเสริมสาธารณสุข<br>(นักบริหารงานสาธารณสุขและสิ่งแวดล้อม)  | ต้น              | ๑                | -                      | ๔๑๑,๖๐๐          | ๑๘,๐๐๐                  | ๑  | ๑    | ๑    | -                        | -    | -    | ๑๓,๖๒๐                         | ๑๓,๖๒๐ | ๑๓,๖๒๐ | ๔๔๓,๒๒๐           | ๔๕๖,๘๒๐ | ๔๗๐,๔๖๐ | ๓๒,๘๐๐    |
| ๗๓  | หัวหน้าฝ่ายรักษาความสะอาด<br>(นักบริหารงานสาธารณสุขและสิ่งแวดล้อม)     | ต้น              | ๑                | -                      | ๔๑๑,๖๐๐          | ๑๘,๐๐๐                  | ๑  | ๑    | ๑    | -                        | -    | -    | ๑๓,๖๒๐                         | ๑๓,๖๒๐ | ๑๓,๖๒๐ | ๔๔๓,๒๒๐           | ๔๕๖,๘๒๐ | ๔๗๐,๔๖๐ | ๓๒,๘๐๐    |
| ๗๔  | พยาบาลวิชาชีพ  | ชำนาญการ         | ๑                | ๑                      | ๓๖๙,๔๘๐          | -                       | ๑  | ๑    | ๑    | -                        | -    | -    | ๑๓,๐๘๐                         | ๑๓,๔๔๐ | ๑๓,๘๐๐ | ๓๘๒,๕๖๐           | ๓๙๖,๐๐๐ | ๔๐๙,๓๒๐ | ๓๐,๗๙๐    |
| ๗๕  | เจ้าพนักงานสาธารณสุข   | ปฏิบัติงาน       | ๑                | ๑                      | ๒๙๗,๙๐๐          | -                       | ๑  | ๑    | ๑    | -                        | -    | -    | ๙,๗๒๐                          | ๙,๗๒๐  | ๙,๗๒๐  | ๓๐๗,๖๒๐           | ๓๑๙,๓๔๐ | ๓๒๗,๐๖๐ | ๑๑,๕๐๐    |
| ๗๖  | เจ้าพนักงานสุขาภิบาล<br>ลูกจ้างประจำ                                   | ชำนาญงาน         | ๑                | ๑                      | ๒๔๙,๓๖๐          | -                       | ๑  | ๑    | ๑    | -                        | -    | -    | ๑๐,๐๘๐                         | ๑๐,๔๔๐ | ๑๐,๘๐๐ | ๒๕๙,๘๔๐           | ๒๖๖,๘๘๐ | ๒๘๐,๔๔๐ | ๒๐,๗๘๐    |
| ๗๗  | นักจัดการงานทั่วไป   | กลุ่มสนับสนุน    | ๑                | ๑                      | ๒๔๔,๓๒๐          | -                       | ๑  | ๑    | ๑    | -                        | -    | -    | ๗,๘๐๐                          | ๑๐,๔๔๐ | ๘,๖๔๐  | ๒๕๒,๑๒๐           | ๒๖๒,๕๖๐ | ๒๗๑,๒๐๐ | ๒๐,๓๖๐    |
|     | <b>พนักงานจ้างตามภารกิจ</b>  |                  |                  |                        |                  |                         |  |      |      |                          |      |      |                                |        |        |                   |         |         |           |
| ๗๘  | พнг.ขับเครื่องจักรกลขนาดเบา (มีทักษะ)                                  |                  | ๑                | ๑                      | ๑๕๖,๘๘๐          | -                       | ๑  | ๑    | ๑    | -                        | -    | -    | ๖,๓๖๐                          | ๖,๖๐๐  | ๖,๘๔๐  | ๑๖๓,๒๐๐           | ๑๖๖,๘๐๐ | ๑๗๖,๖๔๐ | ๑๓,๐๗๐    |
| ๗๙  | พнг.ขับเครื่องจักรกลขนาดเบา (มีทักษะ)                                  |                  | ๑                | ๑                      | ๑๕๑,๕๖๐          | -                       | ๑  | ๑    | ๑    | -                        | -    | -    | ๖,๑๒๐                          | ๖,๓๖๐  | ๖,๖๐๐  | ๑๕๗,๖๘๐           | ๑๖๑,๐๔๐ | ๑๗๐,๖๔๐ | ๑๒,๖๓๐    |
| ๘๐  | พнг.ขับเครื่องจักรกลขนาดเบา (มีทักษะ)                                  |                  | ๑                | ๑                      | ๑๔๘,๕๖๐          | -                       | ๑  | ๑    | ๑    | -                        | -    | -    | ๖,๐๐๐                          | ๖,๒๒๐  | ๖,๔๘๐  | ๑๕๔,๕๖๐           | ๑๖๑,๒๘๐ | ๑๖๗,๗๖๐ | ๑๒,๓๘๐    |
| ๘๑  | พнг.ขับเครื่องจักรกลขนาดเบา (มีทักษะ)                                  |                  | ๑                | ๑                      | ๑๓๓,๗๖๐          | -                       | ๑  | ๑    | ๑    | -                        | -    | -    | ๕,๒๘๐                          | ๕,๕๒๐  | ๕,๗๖๐  | ๑๓๗,๐๔๐           | ๑๔๒,๕๖๐ | ๑๔๘,๓๒๐ | ๑๐,๙๘๐    |
| ๘๒  | คนงานประจำรถขยะ (มีทักษะ)  |                  | ๑                | ๑                      | ๑๕๙,๘๘๐          | -                       | ๑  | ๑    | ๑    | -                        | -    | -    | ๖,๘๘๐                          | ๖,๗๒๐  | ๖,๙๖๐  | ๑๖๖,๓๒๐           | ๑๗๑,๐๔๐ | ๑๘๐,๐๐๐ | ๑๓,๓๒๐    |
| ๘๓  | คนงานประจำรถขยะ (มีทักษะ)  |                  | ๑                | ๑                      | ๑๕๙,๘๘๐          | -                       | ๑  | ๑    | ๑    | -                        | -    | -    | ๖,๘๘๐                          | ๖,๗๒๐  | ๖,๙๖๐  | ๑๖๕,๙๖๐           | ๑๗๑,๖๘๐ | ๑๗๙,๖๔๐ | ๑๓,๒๙๐    |
| ๘๔  | คนงานประจำรถขยะ (มีทักษะ)  |                  | ๑                | ๑                      | ๑๔๘,๕๖๐          | -                       | ๑  | ๑    | ๑    | -                        | -    | -    | ๖,๐๐๐                          | ๖,๒๒๐  | ๖,๔๘๐  | ๑๕๔,๕๖๐           | ๑๖๑,๒๘๐ | ๑๖๗,๗๖๐ | ๑๒,๓๘๐    |

| ที่                    | ชื่อสายงาน                                 | ระดับ<br>ตำแหน่ง | จำนวน<br>ทั้งหมด | จำนวนที่มีอยู่ปัจจุบัน |                  |                         | อัตราตำแหน่งที่คาดว่าจะต้องใช้<br>ในช่วงระยะเวลา ๓ ปี ข้างหน้า |      |      | อัตรากำลังคน<br>เพิ่ม/ลด |      |       | ภาระค่าใช้จ่ายที่เพิ่มขึ้น (๓) |         |           | ค่าใช้จ่ายรวม (๔) |            |            | หมายเหตุ |
|------------------------|--|------------------|------------------|------------------------|------------------|-------------------------|--|------|------|--------------------------|------|-------|--------------------------------|---------|-----------|-------------------|------------|------------|----------|
|                        |  |                  |                  | จำนวน<br>(คน)          | เงินเดือน<br>(๑) | เงินประจำตำแหน่ง<br>(๒) | ๒๕๖๔   | ๒๕๖๕ | ๒๕๖๖ | ๒๕๖๔                     | ๒๕๖๕ | ๒๕๖๖  | ๒๕๖๔                           | ๒๕๖๕    | ๒๕๖๖      | ๒๕๖๔              | ๒๕๖๕       | ๒๕๖๖       |          |
|                        |  |                  |                  |                        |                  |                         |  |      |      |                          |      |       |                                |         |           |                   |            |            |          |
| ๘๕                     | คนงานประจำรถขยะ (มีทักษะ)                  |                  | ๑                | ๑๒๗,๐๘๐                | -                | ๑                       | ๑  | ๑    | -    | -                        | -    | ๕,๑๖๐ | ๕,๕๐๐                          | ๕,๕๒๐   | ๑๓๒,๒๔๐   | ๑๓๗,๖๔๐           | ๑๔๓,๑๖๐    | ๑๐,๕๙๐     |          |
| ๘๖                     | คนงานประจำรถขยะ (มีทักษะ)                  |                  | ๑                | ๑๑๒,๘๐๐                | -                | ๑                       | ๑  | ๑    | -    | -                        | -    | ๔,๕๖๐ | ๔,๘๐๐                          | ๔,๙๒๐   | ๑๑๗,๓๖๐   | ๑๒๒,๑๖๐           | ๑๒๗,๐๘๐    | ๙,๔๐๐      |          |
| ๘๗                     | คนงานประจำรถขยะ (มีทักษะ)                  |                  | ๑                | ๑๑๒,๘๐๐                | -                | ๑                       | ๑  | ๑    | -    | -                        | -    | ๔,๕๖๐ | ๔,๘๐๐                          | ๔,๙๒๐   | ๑๑๗,๓๖๐   | ๑๒๒,๑๖๐           | ๑๒๗,๐๘๐    | ๙,๔๐๐      |          |
| ๘๘                     | คนงานประจำรถขยะ (มีทักษะ)                  |                  | ๑                | -                      | ๑๑๒,๘๐๐          | -                       | ๑  | ๑    | -    | -                        | -    | ๔,๕๖๐ | ๔,๘๐๐                          | ๔,๙๒๐   | ๑๑๗,๓๖๐   | ๑๒๒,๑๖๐           | ๑๒๗,๐๘๐    | ๙,๔๐๐      |          |
| ๘๙                     | พนักง.ขับเคลื่อนจักรกลขนาดเบา (มีทักษะ)    |                  | ๑                | ๑๑๒,๘๐๐                | -                | ๑                       | ๑  | ๑    | -    | -                        | -    | ๔,๕๖๐ | ๔,๘๐๐                          | ๔,๙๒๐   | ๑๑๗,๓๖๐   | ๑๒๒,๑๖๐           | ๑๒๗,๐๘๐    | ๙,๔๐๐      |          |
| ๙๐                     | คนงานประจำรถดูดสิ่งปฏิกูล (มีทักษะ)        |                  | ๑                | ๑๔๒,๐๘๐                | -                | ๑                       | ๑  | ๑    | -    | -                        | -    | ๕,๗๖๐ | ๖,๐๐๐                          | ๖,๒๔๐   | ๑๔๗,๘๔๐   | ๑๕๓,๘๔๐           | ๑๖๐,๐๘๐    | ๑๑,๘๔๐     |          |
| ๙๑                     | คนงานประจำรถดูดสิ่งปฏิกูล (มีทักษะ)        |                  | ๑                | ๑๔๐,๕๒๐                | -                | ๑                       | ๑  | ๑    | -    | -                        | -    | ๕,๖๔๐ | ๕,๘๘๐                          | ๖,๑๒๐   | ๑๔๖,๑๖๐   | ๑๕๒,๐๔๐           | ๑๕๘,๑๖๐    | ๑๑,๗๑๐     |          |
| พนักงานจ้างทั่วไป      |  |                  |                  |                        |                  |                         |  |      |      |                          |      |       |                                |         |           |                   |            |            |          |
| ๙๒                     | คนงานประจำรถขยะ                            |                  | ๓                | ๓๒๔,๐๐๐                | -                | ๓                       | ๓  | ๓    | -    | -                        | -    | -     | -                              | -       | ๓๒๔,๐๐๐   | ๓๒๔,๐๐๐           | ๓๒๔,๐๐๐    | ๙,๐๐๐      |          |
| ๙๓                     | คนงาน                                      |                  | ๑๒               | ๑,๒๙๖,๐๐๐              | -                | ๑๒                      | ๑๒   | ๑๒   | -    | -                        | -    | -     | -                              | -       | ๑,๒๙๖,๐๐๐ | ๑,๒๙๖,๐๐๐         | ๑,๒๙๖,๐๐๐  | ๙,๐๐๐      |          |
| หน่วยตรวจสอบภายใน (๑๒) |  |                  |                  |                        |                  |                         |  |      |      |                          |      |       |                                |         |           |                   |            |            |          |
| ๙๔                     | นักวิชาการตรวจสอบภายใน                     | ปฏิบัติการ       | ๑                | ๑๘๐,๗๒๐                | -                | ๑                       | ๑  | ๑    | -    | -                        | -    | ๙,๓๖๐ | ๙,๑๒๐                          | ๘,๒๘๐   | ๑๙๐,๐๘๐   | ๑๙๙,๒๐๐           | ๒๐๗,๔๘๐    | ๑๕,๐๖๐     |          |
| (๕)                    | รวม  |                  | ๑๑๗              | ๙๘                     | ๒๓,๙๕๒,๖๐๐       | ๘๗๑,๒๐๐                 | ๑๑๗  | ๑๑๗  | ๑๑๗  | -                        | -    | -     | ๗๐๘,๒๔๐                        | ๗๙๑,๕๒๐ | ๘๐๗,๑๒๐   | ๒๕,๕๓๒,๐๔๐        | ๒๖,๓๒๓,๕๖๐ | ๒๗,๑๓๐,๖๘๐ |          |
| (๖)                    | ประมาณการประโยชน์ตอบแทนอื่น ๑๕%            |                  |                  |                        |                  |                         |  |      |      |                          |      |       |                                |         |           | ๓,๘๒๙,๘๐๖         | ๓,๙๔๘,๕๓๔  | ๔,๐๖๙,๖๐๒  |          |
| (๗)                    | รวมเป็นค่าใช้จ่ายบุคคลทั้งสิ้น             |                  |                  |                        |                  |                         |  |      |      |                          |      |       |                                |         |           | ๒๙,๓๖๑,๘๔๖        | ๓๐,๒๗๒,๐๙๔ | ๓๑,๒๐๐,๒๘๒ |          |
| (๘)                    | คิดเป็นร้อยละ ๔๐ ของงบประมาณรายจ่ายประจำปี |                  |                  |                        |                  |                         |  |      |      |                          |      |       |                                |         |           | ๓๑,๗๔             | ๓๒,๙๐      | ๓๒,๓๐      |          |

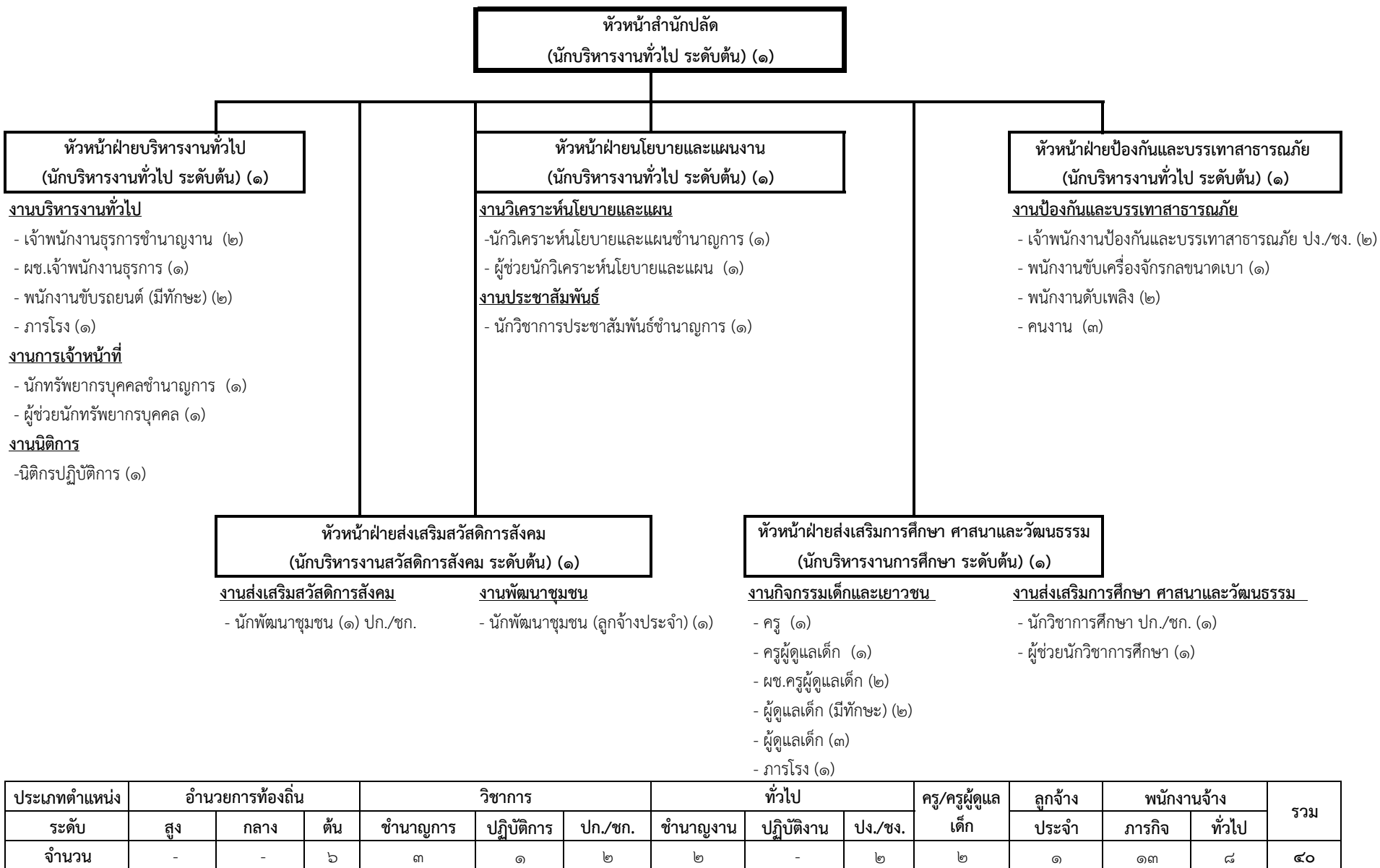
- คิดเป็นงบประมาณที่จะนำมาคำนวณภาระค่าใช้จ่ายเกี่ยวกับเงินเดือนและประโยชน์ตอบแทนอื่น ประจำปีงบประมาณ ๒๕๖๔
- คิดเป็นงบประมาณที่จะนำมาคำนวณภาระค่าใช้จ่ายเกี่ยวกับเงินเดือนและประโยชน์ตอบแทนอื่น ประจำปีงบประมาณ ๒๕๖๕
- คิดเป็นงบประมาณที่จะนำมาคำนวณภาระค่าใช้จ่ายเกี่ยวกับเงินเดือนและประโยชน์ตอบแทนอื่น ประจำปีงบประมาณ ๒๕๖๖

๙๒,๕๐๐,๐๐๐ บาท งบประมาณจริง  
 ๙๒,๐๐๐,๐๐๐ บาท งบประมาณจริง  
 ๙๖,๖๐๐,๐๐๐ บาท คิดเพิ่ม ๕% ของปี ๒๕๖๕

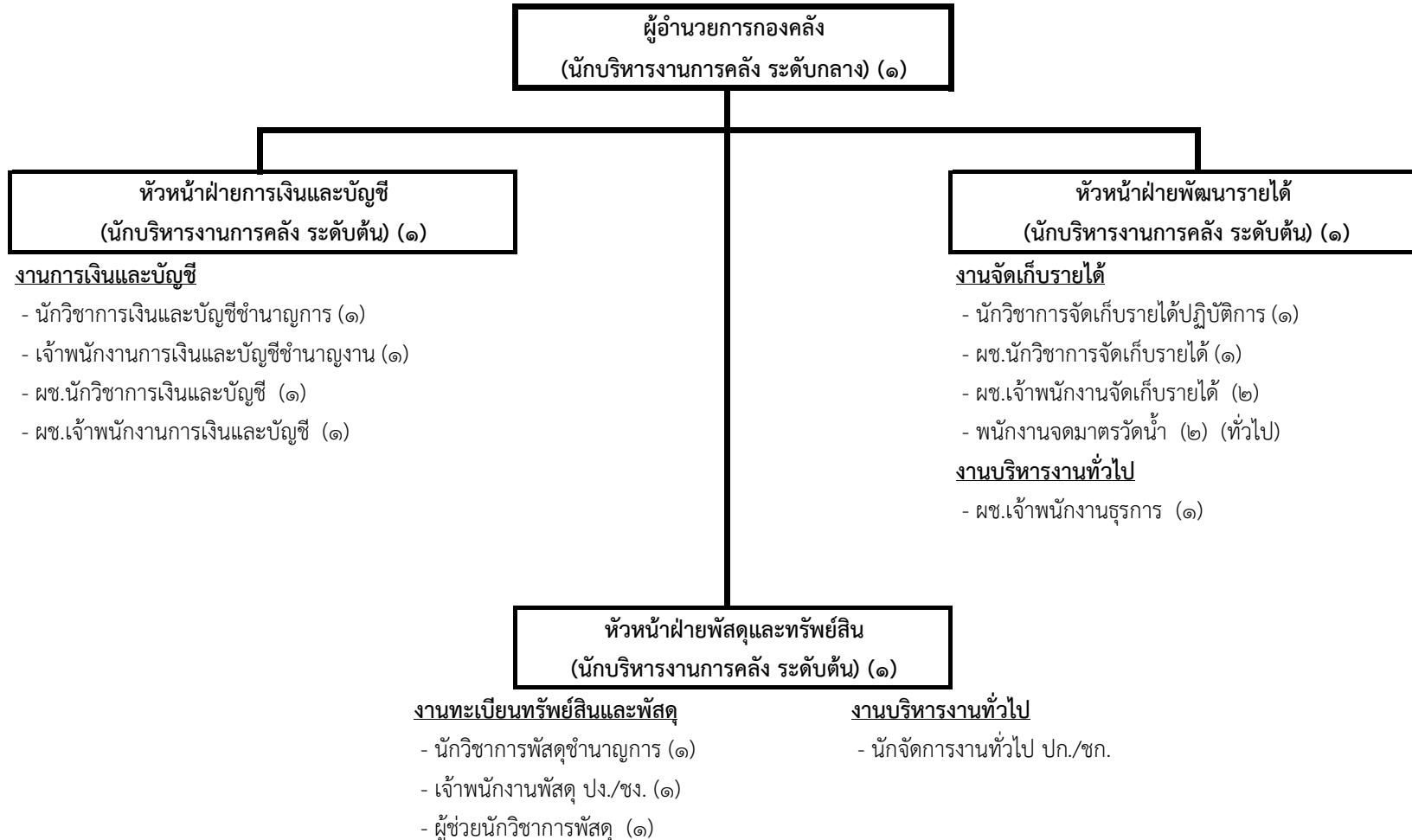
๑๐. แผนภูมิโครงสร้างการแบ่งส่วนราชการองค์การบริหารส่วนตำบลศาลายา (ปรับปรุงฉบับที่ ๒)



๑๐.๑ โครงสร้างของสำนักปลัด (๑๑) องค์การบริหารส่วนตำบลศาลายา (ปรับปรุงฉบับที่ ๓)

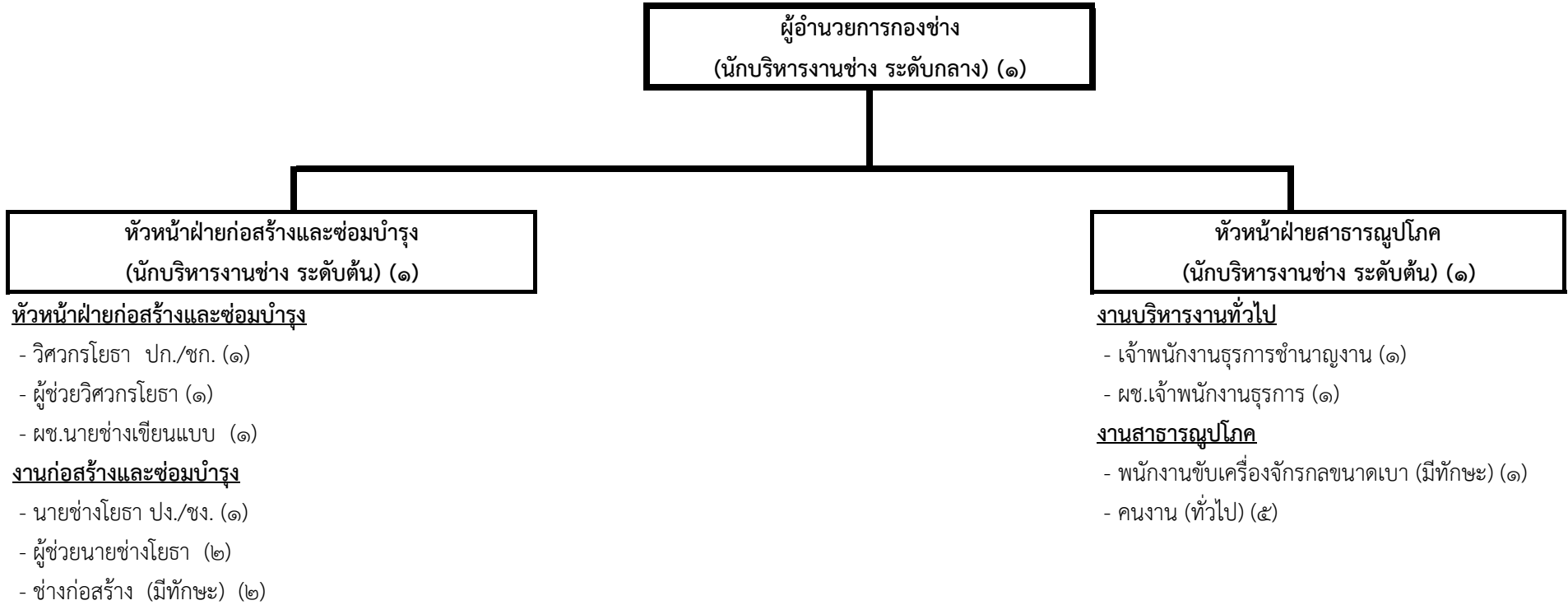


๑๐.๒ โครงสร้างของกองคลัง (๐๔) องค์การบริหารส่วนตำบลศาลายา (ปรับปรุงฉบับที่ ๓)



| ประเภทตำแหน่ง | อำนาจการท้องถิ่น |      |     | วิชาการ  |            |         | ทั่วไป   |            |         | พนักงานจ้าง |        | รวม |
|---------------|------------------|------|-----|----------|------------|---------|----------|------------|---------|-------------|--------|-----|
|               | สูง              | กลาง | ต้น | ชำนาญการ | ปฏิบัติการ | ปก./ชก. | ชำนาญงาน | ปฏิบัติงาน | ปง./ชง. | ภารกิจ      | ทั่วไป |     |
| จำนวน         | -                | ๑    | ๓   | ๒        | ๑          | ๑       | ๑        | ๐          | ๑       | ๗           | ๒      | ๑๙  |

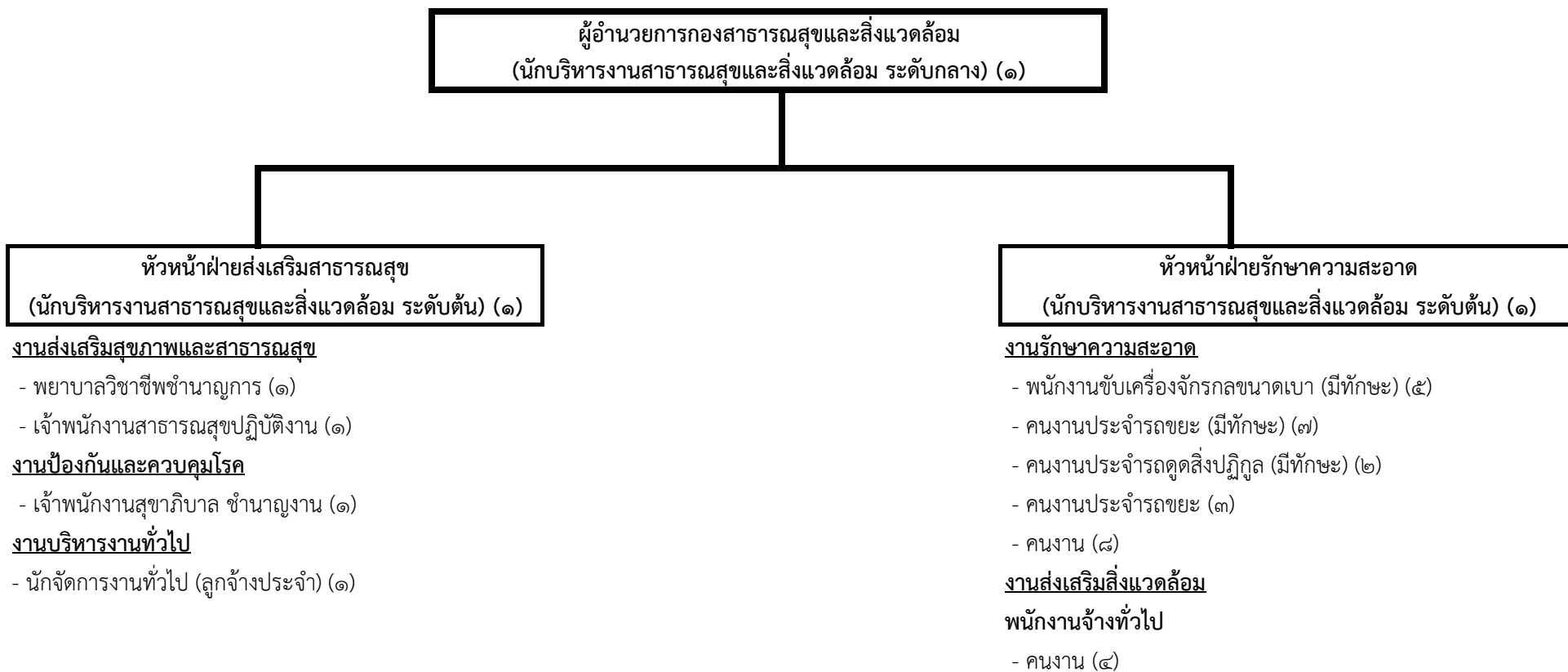
๑๐.๓ โครงสร้างของกองช่าง (๐๕) องค์การบริหารส่วนตำบลศาลายา (ปรับปรุงฉบับที่ ๓)



| ประเภทตำแหน่ง | อำนวยการท้องถิ่น |      |     | วิชาการ  |            |         | ทั่วไป   |         | ลูกจ้างประจำ | พนักงานจ้าง |        | รวม |
|---------------|------------------|------|-----|----------|------------|---------|----------|---------|--------------|-------------|--------|-----|
|               | สูง              | กลาง | ต้น | ชำนาญการ | ปฏิบัติการ | ปก./ชก. | ชำนาญงาน | ปง./ชง. |              | ภารกิจ      | ทั่วไป |     |
| ระดับ         |                  |      |     |          |            |         |          |         |              |             |        |     |
| จำนวน         | -                | ๑    | ๒   | -        | -          | ๑       | ๑        | ๑       | -            | ๘           | ๕      | ๑๙  |

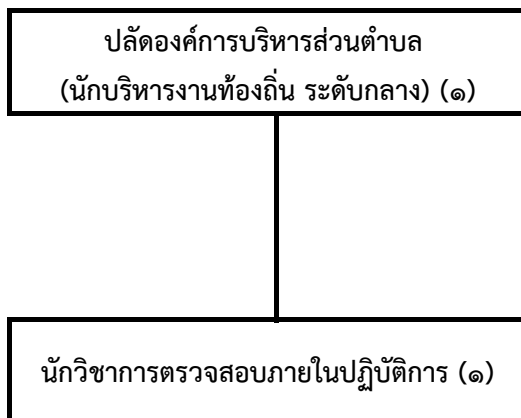


๑๐.๔ โครงสร้างของกองสาธารณสุขและสิ่งแวดล้อม องค์การบริหารส่วนตำบลศาลายา (ปรับปรุงฉบับที่ ๓)



| ประเภทตำแหน่ง | อำนาจการท้องถิ่น |      |     | วิชาการ  |            |         | ทั่วไป   |            |         | ลูกจ้างประจำ | พนักงานจ้าง |        | รวม |
|---------------|------------------|------|-----|----------|------------|---------|----------|------------|---------|--------------|-------------|--------|-----|
|               | สูง              | กลาง | ต้น | ชำนาญการ | ปฏิบัติการ | ปก./ชก. | ชำนาญงาน | ปฏิบัติงาน | ปง./ชง. |              | ภารกิจ      | ทั่วไป |     |
| จำนวน         | -                | ๑    | ๒   | ๑        | -          | -       | ๑        | ๑          | -       | ๑            | ๑๔          | ๑๕     | ๓๖  |

๑๐.๕ โครงสร้างของหน่วยตรวจสอบภายใน (๑๒) (ปรับปรุงฉบับที่ ๓)



| ประเภทตำแหน่ง | บริหารท้องถิ่น |      |     | วิชาการ  |            |         | รวม |
|---------------|----------------|------|-----|----------|------------|---------|-----|
|               | สูง            | กลาง | ต้น | ชำนาญการ | ปฏิบัติการ | ปก./ชก. |     |
| จำนวน         | -              | ๑    | -   | -        | ๑          | -       | ๒   |

๑๑. บัญชีแสดงการจัดคนลงสู่ตำแหน่งและการกำหนดเลขที่ตำแหน่ง (ปรับปรุงวันที่ ๓)

| ที่       | ชื่อ-สกุล                  | คุณวุฒิการศึกษา   | กรอบอัตราเก่าดั้งเดิม |  |            | กรอบอัตราค่าจ้างใหม่ |  |            | เงินเดือน     | เงินประจำตำแหน่ง |                         | หมายเหตุ       |
|-----------|----------------------------|---|-----------------------|--|------------|----------------------|--|------------|---------------|------------------|-------------------------|----------------|
|           |                            |   | เลขที่ตำแหน่ง         | ตำแหน่ง  | ระดับ      | เลขที่ตำแหน่ง        | ตำแหน่ง  | ระดับ      |               | เงินประจำตำแหน่ง | เงินค่าตอบแทน/เงินอื่นๆ |                |
| ๑         | นายสามารถ ชัยคำ            | ป.โท รัฐศาสตรมหาบัณฑิต (การปกครองท้องถิ่น)              | ๑๘-๓-๐๐-๑๑๐๑-๐๑๑      | ปลัดองค์การบริหารส่วนตำบล (นักบริหารงานท้องถิ่น)             | กลาง       | ๑๘-๓-๐๐-๑๑๐๑-๐๑๑     | ปลัดองค์การบริหารส่วนตำบล (นักบริหารงานท้องถิ่น)             | กลาง       | ๕๐๓,๒๖๐       | ๘๔,๐๐๐           | ๘๔,๐๐๐                  | ๖๗๑,๑๖๐        |
| ๒         | นายอิทธิวัฒน์ นิราศโคก     | ป.โท รัฐศาสตรมหาบัณฑิต (รัฐศาสนศาสตร์)                  | ๑๘-๓-๐๐-๑๑๐๑-๐๑๒      | รองปลัดองค์การบริหารส่วนตำบล (นักบริหารงานท้องถิ่น)          | ต้น        | ๑๘-๓-๐๐-๑๑๐๑-๐๑๒     | รองปลัดองค์การบริหารส่วนตำบล (นักบริหารงานท้องถิ่น)          | ต้น        | ๔๕๒,๓๒๐       | ๕๒,๐๐๐           | ๕๒,๐๐๐                  | ๕๕๖,๓๒๐        |
| กบลด (๐๑) |                            |   |                       |  |            |                      |  |            |               |                  |                         |                |
| ๓         | นายศรัชัย ลุนละวงษ์        | ป.โท รัฐศาสตรมหาบัณฑิต (นโยบายสาธารณะ)                  | ๑๘-๓-๐๑-๒๑๐๑-๐๑๑      | หัวหน้าสำนักงานปลัด (นักบริหารงานทั่วไป)                     | ต้น        | ๑๘-๓-๐๑-๒๑๐๑-๐๑๑     | หัวหน้าสำนักงานปลัด (นักบริหารงานทั่วไป)                     | ต้น        | ๔๐๙,๓๒๐       | ๕๒,๐๐๐           | ๐                       | ๔๕๑,๓๒๐        |
| ๔         | น.ส.ลัดดา เมฆขยาย          | ป.โท รัฐศาสตรมหาบัณฑิต (รัฐศาสนศาสตร์)                  | ๑๘-๓-๐๑-๒๑๐๑-๐๑๒      | หัวหน้าฝ่ายบริหารงานทั่วไป (นักบริหารงานทั่วไป)              | ต้น        | ๑๘-๓-๐๑-๒๑๐๑-๐๑๒     | หัวหน้าฝ่ายบริหารงานทั่วไป (นักบริหารงานทั่วไป)              | ต้น        | ๔๐๒,๗๒๐       | ๕๒,๐๐๐           | ๐                       | ๔๕๐,๗๒๐        |
| ๕         | นางเป็กมา แก้วคงที่        | ป.โท รัฐศาสตรมหาบัณฑิต (รัฐศาสนศาสตร์)                  | ๑๘-๓-๐๑-๒๑๐๑-๐๑๓      | หัวหน้าฝ่ายนโยบายและแผนงาน (นักบริหารงานทั่วไป)              | ต้น        | ๑๘-๓-๐๑-๒๑๐๑-๐๑๓     | หัวหน้าฝ่ายนโยบายและแผนงาน (นักบริหารงานทั่วไป)              | ต้น        | ๓๗๖,๐๘๐       | ๑๘,๐๐๐           | ๐                       | ๓๙๔,๐๘๐        |
| ๖         | -                          | -   | ๑๘-๓-๐๑-๒๑๐๑-๐๐๔      | หน.ฝ่ายป้องกันและบรรเทาสาธารณภัย (นักบริหารงานทั่วไป)        | ต้น        | ๑๘-๓-๐๑-๒๑๐๑-๐๐๔     | หน.ฝ่ายป้องกันและบรรเทาสาธารณภัย (นักบริหารงานทั่วไป)        | ต้น        | ๓๙๓,๖๐๐       | ๑๘,๐๐๐           | ๐                       | ๔๑๑,๖๐๐        |
| ๗         | น.ส.ศรีภิญญา เนื่องคง      | ป.โท รัฐศาสตรมหาบัณฑิต                                  | ๑๘-๓-๐๑-๒๑๐๑-๐๐๑      | หน.ฝ่ายส่งเสริมสวัสดิการสังคม (นักบริหารงานสวัสดิการสังคม)   | ต้น        | ๑๘-๓-๐๑-๒๑๐๑-๐๐๑     | หน.ฝ่ายส่งเสริมสวัสดิการสังคม (นักบริหารงานสวัสดิการสังคม)   | ต้น        | ๔๐๙,๓๒๐       | ๕๒,๐๐๐           | ๐                       | ๔๖๑,๓๒๐        |
| ๘         | น.ส.รวา ตันเสียงสม         | ป.ตรี ศิลปศาสตรบัณฑิต (การจัดการทั่วไป+ประกาศวิชาชีวศู) | ๑๘-๓-๐๑-๒๑๐๑-๐๐๑      | หน.ฝ่ายส่งเสริมการศึกษา ศาสนาและวัฒนธรรม (นักบริหารการศึกษา) | ต้น        | ๑๘-๓-๐๑-๒๑๐๑-๐๐๑     | หน.ฝ่ายส่งเสริมการศึกษา ศาสนาและวัฒนธรรม (นักบริหารการศึกษา) | ต้น        | ๓๖๙,๔๘๐       | ๑๘,๐๐๐           | ๐                       | ๓๘๗,๔๘๐        |
| ๙         | น.ส.ทยากร ปัญโญ            | ป.โท รัฐศาสตรมหาบัณฑิต (รัฐศาสนศาสตร์)                  | ๑๘-๓-๐๑-๓๑๐๑-๐๐๑      | นักทรัพยากรบุคคล   | ชำนาญการ   | ๑๘-๓-๐๑-๓๑๐๑-๐๐๑     | นักทรัพยากรบุคคล   | ชำนาญการ   | ๔๐๙,๓๒๐       | ๐                | ๐                       | ๔๐๙,๓๒๐        |
| ๑๐        | น.ส.พรทิมา กรทิพัฒน์       | ป.ตรี ศิลปศาสตรบัณฑิต (การจัดการทั่วไป)                 | ๑๘-๓-๐๑-๓๑๐๑-๐๐๑      | นักวิเคราะห์นโยบายและแผน                                     | ชำนาญการ   | ๑๘-๓-๐๑-๓๑๐๑-๐๐๑     | นักวิเคราะห์นโยบายและแผน                                     | ปฏิบัติการ | ๒๘๖,๖๐๐       | ๐                | ๐                       | ๒๘๖,๖๐๐        |
| ๑๑        | น.ส.วัชรีย์ อังเกษตร       | ป.ตรี ศิลปศาสตร (ภาษาอังกฤษ)                            | ๑๘-๓-๐๑-๓๑๐๑-๐๐๑      | นักวิชาการประชาสัมพันธ์                                      | ชำนาญการ   | ๑๘-๓-๐๑-๓๑๐๑-๐๐๑     | นักวิชาการประชาสัมพันธ์                                      | ปฏิบัติการ | ๓๒๓,๗๖๐       | ๐                | ๐                       | ๓๒๓,๗๖๐        |
| ๑๒        | น.ส.หรรษา ท่วมนิ่ม         | ป.ตรี นิติศาสตร์  | ๑๘-๓-๐๑-๓๑๐๑-๐๐๑      | นิติกร   | ปฏิบัติการ | ๑๘-๓-๐๑-๓๑๐๑-๐๐๑     | นิติกร   | ปฏิบัติการ | ๒๐๗,๔๘๐       | ๐                | ๐                       | ๒๐๗,๔๘๐        |
| ๑๓        | -                          | -   | ๑๘-๓-๐๑-๓๑๐๑-๐๐๑      | นักพัฒนาชุมชน  | ปฏิบัติการ | ๑๘-๓-๐๑-๓๑๐๑-๐๐๑     | นักพัฒนาชุมชน  | ป.ก./ช.ก.  | ๓๕๕,๓๒๐       | ๐                | ๐                       | ๓๕๕,๓๒๐        |
| ๑๔        | นางสาวภาณินี ตรีสิหวัตรกุล | -   | ๑๘-๓-๐๑-๓๑๐๑-๐๐๑      | นักวิชาการศึกษา  | ปฏิบัติการ | ๑๘-๓-๐๑-๓๑๐๑-๐๐๑     | นักวิชาการศึกษา  | ปฏิบัติการ | (๑๙,๔๘๐ X ๑๒) | ๐                | ๐                       | ว่างเดิม       |
| ๑๕        | นางพิมพ์ภา ภูนาสอน         | ป.ตรี ศาสตราบัณฑิต (รัฐศาสตรการปกครอง)+ คอมพิวเตอร์     | ๑๘-๓-๐๑-๔๑๐๑-๐๐๑      | เจ้าพนักงานธุรการ  | ชำนาญงาน   | ๑๘-๓-๐๑-๔๑๐๑-๐๐๑     | เจ้าพนักงานธุรการ  | ชำนาญงาน   | ๒๙๑,๒๔๐       | ๐                | ๐                       | ๒๙๑,๒๔๐        |
| ๑๖        | น.ส.สุภิญญา ทองด้วง        | ป.ตรี สารสนเทศ คอมพิวเตอร์ ๑๒ ชม.                       | ๑๘-๓-๐๑-๔๑๐๑-๐๐๒      | เจ้าพนักงานธุรการ  | ชำนาญงาน   | ๑๘-๓-๐๑-๔๑๐๑-๐๐๒     | เจ้าพนักงานธุรการ  | ชำนาญงาน   | ๑๙๔,๒๘๐       | ๐                | ๐                       | ๑๙๔,๒๘๐        |
| ๑๗        | นายสมศักดิ์ รอดคล้าย       | ป.ตรี อุตสาหกรรม  | ๑๘-๓-๐๑-๔๘๐๕-๐๐๑      | จพง.ป้องกันและบรรเทาสาธารณภัย                                | ชำนาญงาน   | ๑๘-๓-๐๑-๔๘๐๕-๐๐๑     | จพง.ป้องกันและบรรเทาสาธารณภัย                                | ชำนาญงาน   | ๒๓๙,๖๔๐       | ๐                | ๐                       | ๒๓๙,๖๔๐        |
| ๑๘        | -                          | -   | ๑๘-๓-๐๑-๔๘๐๕-๐๐๒      | จพง.ป้องกันและบรรเทาสาธารณภัย                                | ป.ง./ช.ง.  | ๑๘-๓-๐๑-๔๘๐๕-๐๐๒     | จพง.ป้องกันและบรรเทาสาธารณภัย                                | ป.ง./ช.ง.  | ๐             | ๐                | ๐                       | ๒๕๕,๑๔๐        |
| ๑๙        | น.ส.เกศินี เกิดทรัพย์      | ป.ตรี ครุศาสตรบัณฑิต (ปฐมวัย)                           | ๑๘-๓-๐๑-๖๖๐๐-๑๒๒      | ครู  | คศ.๑       | ๑๘-๓-๐๑-๖๖๐๐-๑๒๒     | ครู  | คศ.๑       | ๒๗๖,๒๔๐       | ๐                | ๐                       | เงินอุดหนุน    |
| ๒๐        | -                          | -   | ๑๘-๓-๐๑-๖๖๐๐-๑๒๓      | ครูผู้ดูแลเด็ก   | ครูมช.     | ๑๘-๓-๐๑-๖๖๐๐-๑๒๓     | ครูผู้ดูแลเด็ก   | ครูมช.     | ๑๘๐,๗๒๐       | ๐                | ๐                       | เงินอุดหนุน    |
|           |                            |   |                       |  |            |                      |  |            | (๑๕,๐๖๐ X ๑๒) |                  |                         | ว่างเดิม (กส.) |

| ที่ | ชื่อ-สกุล                     | คุณวุฒิการศึกษา               | กรอบอัตราค่าจ้างเดิม |  |       | กรอบอัตราค่าจ้างใหม่ |  |       | เงินเดือน     | เงินประจำตำแหน่ง |                              | หมายเหตุ |
|-----|-------------------------------|-------------------------------|----------------------|--|-------|----------------------|--|-------|---------------|------------------|------------------------------|----------|
|     |                               |                               | เลขที่ตำแหน่ง        | ตำแหน่ง                                  | ระดับ | เลขที่ตำแหน่ง        | ตำแหน่ง                                  | ระดับ |               | เงินประจำตำแหน่ง | เงินค่าตอบแทน/เงินเพิ่มอื่นๆ |          |
|     | <b>ลูกจ้างประจำ</b>           |                               |                      |  |       |                      |  |       |               |                  |                              |          |
| ๒๑  | นางรจนา เกื่อนโย              | ป.ตรี บริหารทรัพยากรมนุษย์    | -                    | นักพัฒนาชุมชน                            | -     | -                    | นักพัฒนาชุมชน                            | -     | ๒๓๖,๖๔๐       | ๐                | ๐                            | ๒๓๖,๖๔๐  |
|     |                               |                               |                      |  |       |                      |  |       | (๑๘,๗๒๐ X ๑๒) |                  |                              |          |
|     | <b>พนักงานจ้างภารกิจ</b>      |                               |                      |  |       |                      |  |       |               |                  |                              |          |
| ๒๒  | นายปัญญา นราพงษ์              | ป.ตรี บริหารธุรกิจบัณฑิต      | -                    | ผู้ช่วยนักวิเคราะห์นโยบายและแผน          | -     | -                    | ผู้ช่วยนักวิเคราะห์นโยบายและแผน          | -     | ๒๒๗,๐๔๐       | ๐                | ๐                            | ๒๒๗,๐๔๐  |
|     |                               |                               |                      |  |       |                      |  |       | (๑๘,๗๒๐ X ๑๒) |                  |                              |          |
| ๒๓  | นายอภิสิทธิ์ วันทาพรหม        | ป.ตรี (การสอนภาษาไทย)         | -                    | ผู้ช่วยนักวิชาการศึกษา                   | -     | -                    | ผู้ช่วยนักวิชาการศึกษา                   | -     | ๑๘๐,๐๐๐       | ๐                | ๐                            | ว่างเดิม |
|     |                               |                               |                      |  |       |                      |  |       | (๑๕,๐๐๐ X ๑๒) |                  |                              |          |
| ๒๔  | น.ส.วลัยลักษณ์ สิริโพธิ์      | ป.ตรี บริหารธุรกิจบัณฑิต      | -                    | ผู้ช่วยนักทรัพยากรบุคคล                  | -     | -                    | ผู้ช่วยนักทรัพยากรบุคคล                  | -     | ๑๘๐,๐๐๐       | ๐                | ๐                            | ๑๘๐,๐๐๐  |
|     |                               |                               |                      |  |       |                      |  |       | (๑๕,๐๐๐ X ๑๒) |                  |                              |          |
| ๒๕  | น.ส.ปุลยาภรณ์ เกื้อโย         | ป.ตรี บัญชี (ศึกษาคอม ๑๒ ชม.) | -                    | ผู้ช่วยเจ้าพนักงานธุรการ                 | -     | -                    | ผู้ช่วยเจ้าพนักงานธุรการ                 | -     | ๑๓๕,๒๒๐       | ๐                | ๐                            | ๑๓๕,๒๒๐  |
|     |                               |                               |                      |  |       |                      |  |       | (๑๑,๒๖๐ X ๑๒) |                  |                              |          |
| ๒๖  | นายสมบัติ กลมจีน              | ป.๖                           | -                    | พนักงานขับรถยนต์ (มีทักษะ)               | -     | -                    | พนักงานขับรถยนต์ (มีทักษะ)               | -     | ๑๔๗,๓๖๐       | ๐                | ๐                            | ๑๔๗,๓๖๐  |
|     |                               |                               |                      |  |       |                      |  |       | (๑๒,๒๘๐ X ๑๒) |                  |                              |          |
| ๒๗  | นายสมชาติ เข็มปัญญา           | ม.๓                           | -                    | พนักงานขับรถยนต์ (มีทักษะ)               | -     | -                    | พนักงานขับรถยนต์ (มีทักษะ)               | -     | ๑๕๕,๔๔๐       | ๐                | ๐                            | ๑๕๕,๔๔๐  |
|     |                               |                               |                      |  |       |                      |  |       | (๑๒,๘๗๐ X ๑๒) |                  |                              |          |
| ๒๘  | นายประพันธ์ น้อยสมเชื้อ       | ม.๓                           | -                    | พนักงานขับเครื่องจักรกลขนาดเบา (มีทักษะ) | -     | -                    | พนักงานขับเครื่องจักรกลขนาดเบา (มีทักษะ) | -     | ๑๒๖,๘๔๐       | ๐                | ๐                            | ๑๒๖,๘๔๐  |
|     |                               |                               |                      |  |       |                      |  |       | (๑๐,๕๗๐ X ๑๒) |                  |                              |          |
| ๒๙  | นายวินิต กลมจีน               | ม.๖                           | -                    | พนักงานดับเพลิง (มีทักษะ)                | -     | -                    | พนักงานดับเพลิง (มีทักษะ)                | -     | ๑๑๗,๑๒๐       | ๐                | ๐                            | ๑๑๗,๑๒๐  |
|     |                               |                               |                      |  |       |                      |  |       | (๙,๔๐๐ X ๑๒)  |                  |                              |          |
| ๓๐  | นายวิระพงษ์ แสงคลัง           | ป.๖                           | -                    | พนักงานดับเพลิง (มีทักษะ)                | -     | -                    | พนักงานดับเพลิง (มีทักษะ)                | -     | ๑๑๒,๘๐๐       | ๐                | ๐                            | ๑๑๒,๘๐๐  |
|     |                               |                               |                      |  |       |                      |  |       | (๙,๗๖๐ X ๑๒)  |                  |                              |          |
| ๓๑  | น.ส.เสาวลักษณ์ โคมฉาย         | ป.ตรี ปฐมศึกษา                | -                    | ผช.ครูผู้ดูแลเด็ก                        | -     | -                    | ผช.ครูผู้ดูแลเด็ก                        | -     | ๑๘๖,๘๔๐       | ๐                | ๐                            | ๑๘๖,๘๔๐  |
|     |                               |                               |                      |  |       |                      |  |       | (๑๕,๕๗๐ X ๑๒) |                  |                              |          |
| ๓๒  | น.ส.สุนารี วงษา               | ป.ตรี ปฐมวัย                  | -                    | ผช.ครูผู้ดูแลเด็ก                        | -     | -                    | ผช.ครูผู้ดูแลเด็ก                        | -     | ๑๘๖,๘๔๐       | ๐                | ๐                            | ๑๘๖,๘๔๐  |
|     |                               |                               |                      |  |       |                      |  |       | (๑๕,๕๗๐ X ๑๒) |                  |                              |          |
| ๓๓  | น.ส.ศิริพร เจริญไชยศรี        | ม.๓                           | -                    | ผู้ดูแลเด็ก (มีทักษะ)                    | -     | -                    | ผู้ดูแลเด็ก (มีทักษะ)                    | -     | ๑๑๗,๑๒๐       | ๐                | ๐                            | ๑๑๗,๑๒๐  |
|     |                               |                               |                      |  |       |                      |  |       | (๙,๗๖๐ X ๑๒)  |                  |                              |          |
| ๓๔  | นางสาวกนกลักษณ์ เขียวเพชรบุรี | ป.ตรี ปฐมศึกษา                | -                    | ผู้ดูแลเด็ก (มีทักษะ)                    | -     | -                    | ผู้ดูแลเด็ก (มีทักษะ)                    | -     | ๑๑๗,๑๒๐       | ๐                | ๐                            | ๑๑๗,๑๒๐  |
|     |                               |                               |                      |  |       |                      |  |       | (๙,๗๖๐ X ๑๒)  |                  |                              |          |
|     | <b>พนักงานจ้างทั่วไป</b>      |                               |                      |  |       |                      |  |       |               |                  |                              |          |
| ๓๕  | น.ส.นิตยา ฆ่าโต               | ปวส.บัญชี                     | -                    | ผู้ดูแลเด็ก                              | -     | -                    | ผู้ดูแลเด็ก                              | -     | ๑๐๘,๐๐๐       | ๐                | ๐                            | ๑๐๘,๐๐๐  |
| ๓๖  | น.ส.อนุธิดา ไทรบุรี           | ป.ตรี คอมพิวเตอร์             | -                    | ผู้ดูแลเด็ก                              | -     | -                    | ผู้ดูแลเด็ก                              | -     | ๑๐๘,๐๐๐       | ๐                | ๐                            | ๑๐๘,๐๐๐  |
| ๓๗  | น.ส.รัตติกาล เอกพันธ์         | ปวช.คอมพิวเตอร์               | -                    | ผู้ดูแลเด็ก                              | -     | -                    | ผู้ดูแลเด็ก                              | -     | ๑๐๘,๐๐๐       | ๐                | ๐                            | ๑๐๘,๐๐๐  |
| ๓๘  | นางอ้นขลิกรัตน์ สุทินผือก     | ป.๖                           | -                    | ภารโรง                                   | -     | -                    | ภารโรง                                   | -     | ๑๐๘,๐๐๐       | ๐                | ๐                            | ๑๐๘,๐๐๐  |
| ๓๙  | น.ส.อารมณ บุญโพธิ์ทอง         | ป.๔                           | -                    | ภารโรง                                   | -     | -                    | ภารโรง                                   | -     | ๑๐๘,๐๐๐       | ๐                | ๐                            | ๑๐๘,๐๐๐  |
| ๔๐  | นายอนุชา ผลดี                 | ม.๓                           | -                    | คนงาน                                    | -     | -                    | คนงาน                                    | -     | ๑๐๘,๐๐๐       | ๐                | ๐                            | ๑๐๘,๐๐๐  |
| ๔๑  | นายสิริโชค กล้าหาญ            | ม.๖                           | -                    | คนงาน                                    | -     | -                    | คนงาน                                    | -     | ๑๐๘,๐๐๐       | ๐                | ๐                            | ๑๐๘,๐๐๐  |
| ๔๒  | นายรัตน รักร่วง               | ปวช. อุตสาหกรรม               | -                    | คนงาน                                    | -     | -                    | คนงาน                                    | -     | ๑๐๘,๐๐๐       | ๐                | ๐                            | ๑๐๘,๐๐๐  |

| ที่                 | ชื่อ-สกุล                 | คุณวุฒิการศึกษา   | กรอบอัตราค่าจ้างเดิม |  |            | กรอบอัตราค่าจ้างใหม่ |  |            | เงินเดือน          | เงินประจำตำแหน่ง |                              | หมายเหตุ        |
|---------------------|---------------------------|---|----------------------|--|------------|----------------------|--|------------|--------------------|------------------|------------------------------|-----------------|
|                     |                           |   | เลขที่ตำแหน่ง        | ตำแหน่ง  | ระดับ      | เลขที่ตำแหน่ง        | ตำแหน่ง  | ระดับ      |                    | เงินประจำตำแหน่ง | เงินค่าตอบแทน/เงินเพิ่มอื่นๆ |                 |
| <b>กองคลัง (๑๔)</b> |                           |   |                      |  |            |                      |  |            |                    |                  |                              |                 |
| ๔๓                  | น.ส.อุไรวรรณ พ้องเสียง    | ป.ตรี บริหารธุรกิจบัณฑิต (การบัญชี)                       | ๑๘-๓-๐๔-๒๑๒๒-๐๑๑     | ผู้อำนวยการกองคลัง (นักบริหารงานการคลัง)         | กลาง       | ๑๘-๓-๐๔-๒๑๒๒-๐๑๑     | ผู้อำนวยการกองคลัง (นักบริหารงานการคลัง)         | กลาง       | ๔๖๒,๐๐๐            | ๖๗,๒๐๐           | ๖๗,๒๐๐                       | ๕๙๖,๔๐๐         |
| ๔๔                  | น.ส.กุลชา ภูดิวนิชย์      | ป.ตรี บริหารธุรกิจบัณฑิต (การบัญชี)                       | ๑๘-๓-๐๔-๒๑๒๒-๐๑๒     | หัวหน้าฝ่ายการเงินและบัญชี (นักบริหารงานการคลัง) | ต้น        | ๑๘-๓-๐๔-๒๑๒๒-๐๑๒     | หัวหน้าฝ่ายการเงินและบัญชี (นักบริหารงานการคลัง) | ต้น        | ๓๒๙,๗๖๐            | ๑๘,๐๐๐           | ๐                            | ๓๔๗,๗๖๐         |
| ๔๕                  | น.ส.รัชณี เลิศสำราญ       | ป.ตรี บริหารธุรกิจบัณฑิต (คอมพิวเตอร์)+บัญชี ๑.๕ หน่วยกิต | ๑๘-๓-๐๔-๒๑๒๒-๐๑๓     | หัวหน้าฝ่ายพัฒนารายได้ (นักบริหารงานการคลัง)     | ต้น        | ๑๘-๓-๐๔-๒๑๒๒-๐๑๓     | หัวหน้าฝ่ายพัฒนารายได้ (นักบริหารงานการคลัง)     | ต้น        | ๓๑๑,๖๔๐            | ๑๘,๐๐๐           | ๐                            | ๓๒๙,๖๔๐         |
| ๔๖                  | นางสุภาภรณ์ รัตนโชติ      | ป.ตรี บัญชี   | ๑๘-๓-๐๔-๒๑๒๒-๐๑๔     | หน.ฝ่ายพัสดุและทรัพย์สิน (นักบริหารงานการคลัง)   | ต้น        | ๑๘-๓-๐๔-๒๑๒๒-๐๑๔     | หน.ฝ่ายพัสดุและทรัพย์สิน (นักบริหารงานการคลัง)   | ต้น        | ๓๒๒,๖๔๐            | ๑๘,๐๐๐           | ๐                            | ๓๔๐,๖๔๐         |
| ๔๗                  | นางณัฐรุณี มงคลศรี        | ป.ตรี บริหารธุรกิจบัณฑิต                                  | ๑๘-๓-๐๔-๒๑๒๒-๐๑๑     | นักวิชาการเงินและบัญชี                           | ชำนาญการ   | ๑๘-๓-๐๔-๒๑๒๒-๐๑๑     | นักวิชาการเงินและบัญชี                           | ชำนาญการ   | ๓๕๖,๑๖๐            | ๐                | ๐                            | ๓๕๖,๑๖๐         |
| ๔๘                  | น.ส.สุพรรณดี ทองเกิด      | ป.ตรี บริหารธุรกิจบัณฑิต                                  | ๑๘-๓-๐๔-๒๑๒๒-๐๑๑     | นักวิชาการจัดเก็บรายได้                          | ปฏิบัติการ | ๑๘-๓-๐๔-๒๑๒๒-๐๑๑     | นักวิชาการจัดเก็บรายได้                          | ปฏิบัติการ | ๑๘๐,๗๒๐            | ๐                | ๐                            | ๑๘๐,๗๒๐         |
| ๔๙                  |                           |   | ๑๘-๓-๐๔-๒๑๒๒-๐๑๑     | นักวิชาการพัสดุ                                  | ปก./ชก.    | ๑๘-๓-๐๔-๒๑๒๒-๐๑๑     | นักวิชาการพัสดุ                                  | ปก./ชก.    | ๓๕๕,๓๒๐            | ๐                | ๐                            | ๓๕๕,๓๒๐         |
| ๕๐                  | -                         | -   | ๑๘-๓-๐๔-๒๑๒๒-๐๑๑     | นักจัดการงานทั่วไป                               | -          | ๑๘-๓-๐๔-๒๑๒๒-๐๑๑     | นักจัดการงานทั่วไป                               | ปก./ชก.    | (ค่ากลางเงินเดือน) | ๐                | ๐                            | กำหนดเพิ่ม      |
| ๕๑                  | น.ส.อภิชากร ฆัมภ์รักษา    | ปวส. (การบัญชี)   | ๑๘-๓-๐๔-๔๒๐๑-๐๑๑     | เจ้าพนักงานการเงินและบัญชี                       | ชำนาญงาน   | ๑๘-๓-๐๔-๔๒๐๑-๐๑๑     | เจ้าพนักงานการเงินและบัญชี                       | ชำนาญงาน   | ๒๗๕,๐๔๐            | ๐                | ๐                            | ๒๗๕,๐๔๐         |
| ๕๒                  | -                         | -   | ๑๘-๓-๐๔-๔๒๐๑-๐๑๑     | เจ้าพนักงานพัสดุ                                 | ปง./ชง.    | ๑๘-๓-๐๔-๔๒๐๑-๐๑๑     | เจ้าพนักงานพัสดุ                                 | ปง./ชง.    | ๒๙๕,๑๔๐            | ๐                | ๐                            | ว่างเดิม (กสส.) |
| ๕๓                  | น.ส.กนกวรรณ เห่งโตวงศ์    | ป.ตรี บริหารธุรกิจ (การจัดการ)                            | -                    | ผช.นักวิชาการพัสดุ                               | -          | -                    | ผช.นักวิชาการพัสดุ                               | -          | ๒๒๗,๔๐๐            | ๐                | ๐                            | ๒๒๗,๔๐๐         |
| ๕๔                  | -                         | -   | -                    | ผช.นักวิชาการเงินและบัญชี                        | -          | -                    | ผช.นักวิชาการเงินและบัญชี                        | -          | ๑๘๐,๐๐๐            | ๐                | ๐                            | ว่าง            |
| ๕๕                  | น.ส.สมฤทัย คุณเทือกเถา    | ป.ตรี คอมพิวเตอร์   | -                    | ผช.นักวิชาการจัดเก็บรายได้                       | -          | -                    | ผช.นักวิชาการจัดเก็บรายได้                       | -          | ๑๘๐,๐๐๐            | ๐                | ๐                            | ๑๘๐,๐๐๐         |
| ๕๖                  | น.ส.สุรัสยา สุขาบูนรัมย์  | ปวส. (การบัญชี)   | -                    | ผช.เจ้าพนักงานการเงินและบัญชี                    | -          | -                    | ผช.เจ้าพนักงานการเงินและบัญชี                    | -          | ๑๓๘,๐๐๐            | ๐                | ๐                            | ๑๓๘,๐๐๐         |
| ๕๗                  | น.ส.นาถนารี ยิ้มพึงเพื่อง | ปวส. (การตลาด)  | -                    | ผช.เจ้าพนักงานจัดเก็บรายได้                      | -          | -                    | ผช.เจ้าพนักงานจัดเก็บรายได้                      | -          | ๑๖๐,๒๐๐            | ๐                | ๐                            | ๑๖๐,๒๐๐         |
| ๕๘                  | น.ส.กรรณิกา มินกลับ       | ปวส. คอมพิวเตอร์  | -                    | ผช.เจ้าพนักงานจัดเก็บรายได้                      | -          | -                    | ผช.เจ้าพนักงานจัดเก็บรายได้                      | -          | ๑๓๘,๐๐๐            | ๐                | ๐                            | ๑๓๘,๐๐๐         |
| ๕๙                  | น.ส.สิริพร แอ้มใหญ่       | ปวส. (การจัดการสนง.)                                      | -                    | ผช.เจ้าพนักงานธุรการ                             | -          | -                    | ผช.เจ้าพนักงานธุรการ                             | -          | ๑๓๘,๐๐๐            | ๐                | ๐                            | ๑๓๘,๐๐๐         |
|                     | <b>พนักงานทั่วไป</b>      |   |                      |  |            |                      |  |            | (๙,๕๐๐ X ๑๒)       |                  |                              |                 |
| ๖๐                  | น.ส.นิอร หนูรูปหล่อ       | ปวส.  | -                    | พนักงานจดมาตรวัดน้ำ                              | -          | -                    | พนักงานจดมาตรวัดน้ำ                              | -          | ๑๐๘,๐๐๐            | ๐                | ๐                            | ๑๐๘,๐๐๐         |
| ๖๑                  | -                         | -   | -                    | พนักงานจดมาตรวัดน้ำ                              | -          | -                    | พนักงานจดมาตรวัดน้ำ                              | -          | ๑๐๘,๐๐๐            | ๐                | ๐                            | ๑๐๘,๐๐๐         |

| ที่                                    | ชื่อ-สกุล                   | คุณวุฒิการศึกษา                     | กรอบอัตราค่าจ้างเดิม |   |           | กรอบอัตราค่าจ้างใหม่ |   |           | เงินเดือน | เงินประจำตำแหน่ง |                              | หมายเหตุ |
|--|-----------------------------|-------------------------------------|----------------------|---|-----------|----------------------|---|-----------|-----------|------------------|------------------------------|----------|
|  |                             |                                     | เลขที่ตำแหน่ง        | ตำแหน่ง   | ระดับ     | เลขที่ตำแหน่ง        | ตำแหน่ง   | ระดับ     |           | เงินประจำตำแหน่ง | เงินค่าตอบแทน/เงินเพิ่มอื่นๆ |          |
| <b>กองช่าง (๐๕)</b>                    |                             |                                     |                      |   |           |                      |   |           |           |                  |                              |          |
| ๖๒                                     | นายปรณิ์ เกตุเหม            | ป.ตรี วิศวกรรมบัณฑิต (วิศวกรรมโยธา) | ๑๘-๓-๐๕-๒๑๐๓-๐๑๑     | ผู้อำนวยการกองช่าง (นักบริหารงานช่าง)                                       | กลาง      | ๑๘-๓-๐๕-๒๑๐๓-๐๑๑     | ผู้อำนวยการกองช่าง (นักบริหารงานช่าง)                                       | กลาง      | ๔๖๒,๐๐๐   | ๖๗,๒๐๐           | ๖๗,๒๐๐                       | ๕๙๖,๔๐๐  |
| ๖๓                                     | -                           | -                                   | ๑๘-๓-๐๕-๒๑๐๓-๐๑๒     | หัวหน้าฝ่ายก่อสร้างและซ่อมบำรุง (นักบริหารงานช่าง)                          | ต้น       | ๑๘-๓-๐๕-๒๑๐๓-๐๑๒     | หัวหน้าฝ่ายก่อสร้างและซ่อมบำรุง (นักบริหารงานช่าง)                          | ต้น       | ๓๙๓,๖๐๐   | ๑๘,๐๐๐           | ๐                            | ๔๑๑,๖๐๐  |
| ๖๔                                     | -                           | -                                   | ๑๘-๓-๐๕-๒๑๐๓-๐๑๓     | หัวหน้าฝ่ายสาธารณูปโภค (นักบริหารงานช่าง)                                   | ต้น       | ๑๘-๓-๐๕-๒๑๐๓-๐๑๓     | หัวหน้าฝ่ายสาธารณูปโภค (นักบริหารงานช่าง)                                   | ต้น       | ๓๙๓,๖๐๐   | ๑๘,๐๐๐           | ๐                            | ๔๑๑,๖๐๐  |
| ๖๕                                     | -                           | -                                   | ๑๘-๓-๐๕-๓๗๐๑-๐๑๑     | วิศวกรโยธา (วิศวกรโยธา)   | ป.ก./ช.ก. | ๑๘-๓-๐๕-๓๗๐๑-๐๑๑     | วิศวกรโยธา (วิศวกรโยธา)   | ป.ก./ช.ก. | ๓๕๕,๓๒๐   | ๐                | ๐                            | ๓๕๕,๓๒๐  |
| ๖๖                                     | -                           | -                                   | ๑๘-๓-๐๕-๔๗๐๑-๐๑๒     | นายช่างโยธา   | ป.ง./ช.ง. | ๑๘-๓-๐๕-๔๗๐๑-๐๑๒     | นายช่างโยธา   | ป.ง./ช.ง. | ๒๙๕,๑๔๐   | ๐                | ๐                            | ๒๙๕,๑๔๐  |
| ๖๗                                     | น.ส.จรรยาลักษณ์ บุญหมา      | ป.ตรี (คอมพิวเตอร์)                 | ๑๘-๓-๐๕-๔๑๐๑-๐๑๑     | เจ้าพนักงานธุรการ   | ชำนาญงาน  | ๑๘-๓-๐๕-๔๑๐๑-๐๑๑     | เจ้าพนักงานธุรการ   | ชำนาญงาน  | ๒๓๕,๖๔๐   | ๐                | ๐                            | ๒๓๕,๖๔๐  |
| ๖๘                                     | นายยุรพันธ์ จันทร์เชื้อแก้ว | ป.ตรี วิศวกรรมโยธา                  | -                    | ผ.ช.วิศวกรโยธา  | -         | -                    | ผ.ช.วิศวกรโยธา  | -         | ๑๘๐,๐๐๐   | ๐                | ๐                            | ๑๘๐,๐๐๐  |
| ๖๙                                     | -                           | -                                   | -                    | ผ.ช.นายช่างโยธา   | -         | -                    | ผ.ช.นายช่างโยธา   | -         | ๑๓๘,๐๐๐   | ๐                | ๐                            | ๑๓๘,๐๐๐  |
| ๗๐                                     | -                           | -                                   | -                    | ผ.ช.นายช่างโยธา   | -         | -                    | ผ.ช.นายช่างโยธา   | -         | ๑๓๘,๐๐๐   | ๐                | ๐                            | ๑๓๘,๐๐๐  |
| ๗๑                                     | -                           | -                                   | -                    | ผ.ช.นายช่างเขียนแบบ   | -         | -                    | ผ.ช.นายช่างเขียนแบบ   | -         | ๑๓๘,๐๐๐   | ๐                | ๐                            | ๑๓๘,๐๐๐  |
| ๗๒                                     | น.ส.สิริกร ลำปาง            | ป.ตรี (คอมพิวเตอร์)                 | -                    | ผ.ช.เจ้าพนักงานธุรการ   | -         | -                    | ผ.ช.เจ้าพนักงานธุรการ   | -         | ๑๓๘,๐๐๐   | ๐                | ๐                            | ๑๓๘,๐๐๐  |
| ๗๓                                     | นายศักดิ์ดา สุทินเผือก      | ป.๖                                 | -                    | พนักงานขับเครื่องจักรกลขนาดเบา  | -         | -                    | พนักงานขับเครื่องจักรกลขนาดเบา  | -         | ๑๗๓,๔๐๐   | ๐                | ๐                            | ๑๗๓,๔๐๐  |
| ๗๔                                     | นายเกษมรัฐ แสงศรี           | ป.๖                                 | -                    | ช่างก่อสร้าง  | -         | -                    | ช่างก่อสร้าง  | -         | ๑๔๒,๒๐๐   | ๐                | ๐                            | ๑๔๒,๒๐๐  |
| ๗๕                                     | นายทวีศักดิ์ ตันแก้ว        | ป.๖                                 | -                    | ช่างก่อสร้าง  | -         | -                    | ช่างก่อสร้าง  | -         | ๑๔๒,๒๐๐   | ๐                | ๐                            | ๑๔๒,๒๐๐  |
| ๗๖                                     | นายสำเร็จ เจริญตา           | ป.๖                                 | -                    | คนงาน   | -         | -                    | คนงาน   | -         | ๑๐๘,๐๐๐   | ๐                | ๐                            | ๑๐๘,๐๐๐  |
| ๗๗                                     | นายมนตรี เข็มปัญญา          | ม.๖                                 | -                    | คนงาน   | -         | -                    | คนงาน   | -         | ๑๐๘,๐๐๐   | ๐                | ๐                            | ๑๐๘,๐๐๐  |
| ๗๘                                     | นายกิตติศักดิ์ ศรีแก่นแก้ว  | ป.๖                                 | -                    | คนงาน   | -         | -                    | คนงาน   | -         | ๑๐๘,๐๐๐   | ๐                | ๐                            | ๑๐๘,๐๐๐  |
| ๗๙                                     | นายณัฐพงษ์ แฉ่มสุวรรณ       | ปวช. การตลาด                        | -                    | คนงาน   | -         | -                    | คนงาน   | -         | ๑๐๘,๐๐๐   | ๐                | ๐                            | ๑๐๘,๐๐๐  |
| ๘๐                                     | นายณัฐพันธ์ ชูรอดภัย        | ปวช. ไฟฟ้า                          | -                    | คนงาน   | -         | -                    | คนงาน   | -         | ๑๐๘,๐๐๐   | ๐                | ๐                            | ๑๐๘,๐๐๐  |
| <b>กองสาธารณสุขและสิ่งแวดล้อม (๐๖)</b> |                             |                                     |                      |   |           |                      |   |           |           |                  |                              |          |
| ๘๑                                     | นายคอแหล นานับผล            | ป.ตรี สาธารณสุขศาสตรบัณฑิต          | ๑๘-๓-๐๖-๒๑๐๔-๐๑๑     | ผู้อำนวยการกองสาธารณสุขและสิ่งแวดล้อม (นักบริหารงานสาธารณสุขและสิ่งแวดล้อม) | กลาง      | ๑๘-๓-๐๖-๒๑๐๔-๐๑๑     | ผู้อำนวยการกองสาธารณสุขและสิ่งแวดล้อม (นักบริหารงานสาธารณสุขและสิ่งแวดล้อม) | กลาง      | ๔๒๙,๒๔๐   | ๖๗,๒๐๐           | ๖๗,๒๐๐                       | ๕๖๓,๖๔๐  |
| ๘๒                                     | -                           | -                                   | ๑๘-๓-๐๖-๒๑๐๔-๐๑๒     | หัวหน้าฝ่ายส่งเสริมสาธารณสุข (นักบริหารงานสาธารณสุขและสิ่งแวดล้อม)          | ต้น       | ๑๘-๓-๐๖-๒๑๐๔-๐๑๒     | หัวหน้าฝ่ายอนามัยและสิ่งแวดล้อม (นักบริหารงานสาธารณสุขและสิ่งแวดล้อม)       | ต้น       | ๓๙๓,๖๐๐   | ๑๘,๐๐๐           | ๐                            | ๔๑๑,๖๐๐  |
| ๘๓                                     | -                           | -                                   | ๑๘-๓-๐๖-๒๑๐๔-๐๑๓     | หัวหน้าฝ่ายรักษาความสะอาด (นักบริหารงานสาธารณสุขและสิ่งแวดล้อม)             | ต้น       | ๑๘-๓-๐๖-๒๑๐๔-๐๑๓     | หัวหน้าฝ่ายรักษาความสะอาด (นักบริหารงานสาธารณสุขและสิ่งแวดล้อม)             | ต้น       | ๓๙๓,๖๐๐   | ๑๘,๐๐๐           | ๐                            | ๔๑๑,๖๐๐  |

| ที่ | ชื่อ-สกุล                   | คุณวุฒิการศึกษา            | กรอบอัตราค่าจ้างเดิม |  |            | กรอบอัตราค่าจ้างใหม่ |  |            | เงินเดือน     | เงินประจำตำแหน่ง |                              | หมายเหตุ |
|-----|-----------------------------|----------------------------|----------------------|--|------------|----------------------|--|------------|---------------|------------------|------------------------------|----------|
|     |                             |                            | เลขที่ตำแหน่ง        | ตำแหน่ง                                  | ระดับ      | เลขที่ตำแหน่ง        | ตำแหน่ง                                  | ระดับ      |               | เงินประจำตำแหน่ง | เงินค่าตอบแทน/เงินเพิ่มอื่นๆ |          |
| ๘๔  | นางขมพูน จันทร์ณี           | ป.ตรี พยาบาลศาสตรบัณฑิต    | ๑๘-๓-๐๖-๓๖๐๒-๐๐๑     | พยาบาลวิชาชีพ                            | ชำนาญการ   | ๑๘-๓-๐๖-๓๖๐๒-๐๐๑     | พยาบาลวิชาชีพ                            | ชำนาญการ   | ๓๖๙,๔๘๐       | ๐                | ๐                            | ๓๖๙,๔๘๐  |
|     |                             |                            |                      |  |            |                      |  |            | (๓๐,๙๙๐ X ๑๒) |                  |                              |          |
| ๘๕  | น.ส.ปิยพร แก้วโพธิ์         | ป.ตรี สาธารณสุขศาสตรบัณฑิต | ๑๘-๓-๐๖-๔๖๐๑-๐๐๑     | เจ้าพนักงานสาธารณสุข                     | ปฏิบัติงาน | ๑๘-๓-๐๖-๔๖๐๑-๐๐๑     | เจ้าพนักงานสาธารณสุข                     | ปฏิบัติงาน | ๑๓๘,๐๐๐       | ๐                | ๐                            | ๑๓๘,๐๐๐  |
|     |                             |                            |                      |  |            |                      |  |            | (๑๒,๕๐๐ X ๑๒) |                  |                              |          |
| ๘๖  | น.ส.กุลวรรณ ศรีสวัสดิ์      | ป.ตรี คหกรรมศาสตร์         | ๑๘-๓-๐๖-๔๖๐๔-๐๐๑     | เจ้าพนักงานสุขาภิบาล                     | ชำนาญงาน   | ๑๘-๓-๐๖-๔๖๐๔-๐๐๑     | เจ้าพนักงานสุขาภิบาล                     | ชำนาญงาน   | ๒๔๙,๓๖๐       | ๐                | ๐                            | ๒๔๙,๓๖๐  |
|     |                             | (อาหารและโภชนาการ)         |                      |  |            |                      |  |            | (๒๐,๙๘๐ X ๑๒) |                  |                              |          |
| ๘๗  | นางปริยา บุญสมัย            | ป.ตรี                      |                      | นักจัดการงานทั่วไป (กลุ่มสนับสนุน)       | -          | -                    | นักจัดการงานทั่วไป (กลุ่มสนับสนุน)       | -          | ๒๔๙,๓๖๐       | ๐                | ๐                            | ๒๔๙,๓๖๐  |
|     |                             | (การจัดการทั่วไป)          |                      |  |            |                      |  |            | (๒๐,๓๖๐ X ๑๒) |                  |                              |          |
|     | <b>พนักงานจ้างภารกิจ</b>    |                            |                      |  |            |                      |  |            |               |                  |                              |          |
| ๘๘  | นายยันต์ แก่นละออ           | ป.๖                        | -                    | พนักงานขับเครื่องจักรกลขนาดเบา (มีทักษะ) | -          | -                    | พนักงานขับเครื่องจักรกลขนาดเบา (มีทักษะ) | -          | ๑๕๖,๘๔๐       | ๐                | ๐                            | ๑๕๖,๘๔๐  |
|     |                             |                            |                      |  |            |                      |  |            | (๑๓,๐๗๐ X ๑๒) |                  |                              |          |
| ๘๙  | นายสมบัติ พันหัง            | ม.๓                        | -                    | พนักงานขับเครื่องจักรกลขนาดเบา (มีทักษะ) | -          | -                    | พนักงานขับเครื่องจักรกลขนาดเบา (มีทักษะ) | -          | ๑๕๑,๕๖๐       | ๐                | ๐                            | ๑๕๑,๕๖๐  |
|     |                             |                            |                      |  |            |                      |  |            | (๑๒,๖๓๐ X ๑๒) |                  |                              |          |
| ๙๐  | นายปิยะ อำโต                | ป.๖                        | -                    | พนักงานขับเครื่องจักรกลขนาดเบา (มีทักษะ) | -          | -                    | พนักงานขับเครื่องจักรกลขนาดเบา (มีทักษะ) | -          | ๑๔๘,๕๖๐       | ๐                | ๐                            | ๑๔๘,๕๖๐  |
|     |                             |                            |                      |  |            |                      |  |            | (๑๒,๓๘๐ X ๑๒) |                  |                              |          |
| ๙๑  | นายชลิตกุล วงษ์ศรี          | ป.๖                        | -                    | พนักงานขับเครื่องจักรกลขนาดเบา (มีทักษะ) | -          | -                    | พนักงานขับเครื่องจักรกลขนาดเบา (มีทักษะ) | -          | ๑๓๑,๗๖๐       | ๐                | ๐                            | ๑๓๑,๗๖๐  |
|     |                             |                            |                      |  |            |                      |  |            | (๑๐,๙๘๐ X ๑๒) |                  |                              |          |
| ๙๒  | นายสุพจน์ อินทร์แจ้ง        | ป.๖                        | -                    | พนักงานขับเครื่องจักรกลขนาดเบา (มีทักษะ) | -          | -                    | พนักงานขับเครื่องจักรกลขนาดเบา (มีทักษะ) | -          | ๑๑๒,๘๐๐       | ๐                | ๐                            | ๑๑๒,๘๐๐  |
|     |                             |                            |                      |  |            |                      |  |            | (๙,๔๐๐ X ๑๒)  |                  |                              |          |
| ๙๓  | นายไพลิน เจริญมี            | ปวช.                       | -                    | คนงานประจำรถขยะ (มีทักษะ)                | -          | -                    | คนงานประจำรถขยะ (มีทักษะ)                | -          | ๑๕๙,๘๔๐       | ๐                | ๐                            | ๑๕๙,๘๔๐  |
|     |                             |                            |                      |  |            |                      |  |            | (๑๓,๓๒๐ X ๑๒) |                  |                              |          |
| ๙๔  | นายสำเนาวิ อินทา            | ป.๔                        | -                    | คนงานประจำรถขยะ (มีทักษะ)                | -          | -                    | คนงานประจำรถขยะ (มีทักษะ)                | -          | ๑๕๙,๘๔๐       | ๐                | ๐                            | ๑๕๙,๘๔๐  |
|     |                             |                            |                      |  |            |                      |  |            | (๑๓,๒๙๐ X ๑๒) |                  |                              |          |
| ๙๕  | นายสุทธิพล ขมชิต            | ป.๖                        | -                    | คนงานประจำรถขยะ (มีทักษะ)                | -          | -                    | คนงานประจำรถขยะ (มีทักษะ)                | -          | ๑๑๒,๘๐๐       | ๐                | ๐                            | ๑๑๒,๘๐๐  |
|     |                             |                            |                      |  |            |                      |  |            | (๙,๔๐๐ X ๑๒)  |                  |                              |          |
| ๙๖  | นายวิรัช เจริญมี            | ป.๖                        | -                    | คนงานประจำรถขยะ (มีทักษะ)                | -          | -                    | คนงานประจำรถขยะ (มีทักษะ)                | -          | ๑๑๒,๘๐๐       | ๐                | ๐                            | ๑๑๒,๘๐๐  |
|     |                             |                            |                      |  |            |                      |  |            | (๙,๔๐๐ X ๑๒)  |                  |                              |          |
| ๙๗  | นายพิษณุ ชื่นแสงจันทร์      | ม.๓                        | -                    | คนงานประจำรถขยะ (มีทักษะ)                | -          | -                    | คนงานประจำรถขยะ (มีทักษะ)                | -          | ๑๑๒,๘๐๐       | ๐                | ๐                            | ๑๑๒,๘๐๐  |
|     |                             |                            |                      |  |            |                      |  |            | (๙,๔๐๐ X ๑๒)  |                  |                              |          |
| ๙๘  | นายวันชัย อ่อนระห้อย        | ป.๘                        | -                    | คนงานประจำรถขยะ (มีทักษะ)                | -          | -                    | คนงานประจำรถขยะ (มีทักษะ)                | -          | ๑๑๒,๘๐๐       | ๐                | ๐                            | ๑๑๒,๘๐๐  |
|     |                             |                            |                      |  |            |                      |  |            | (๙,๔๐๐ X ๑๒)  |                  |                              |          |
| ๙๙  | น.ส.บุญมา สุวรรณวงษ์        | ม.๓                        | -                    | คนงานประจำรถดูดสิ่งปฏิกูล (มีทักษะ)      | -          | -                    | คนงานประจำรถดูดสิ่งปฏิกูล (มีทักษะ)      | -          | ๑๔๒,๐๘๐       | ๐                | ๐                            | ๑๔๒,๐๘๐  |
|     |                             |                            |                      |  |            |                      |  |            | (๑๑,๘๔๐ X ๑๒) |                  |                              |          |
| ๑๐๐ | นายสุรพล เขียวคำรพ          | ป.๖                        | -                    | คนงานประจำรถดูดสิ่งปฏิกูล (มีทักษะ)      | -          | -                    | คนงานประจำรถดูดสิ่งปฏิกูล (มีทักษะ)      | -          | ๑๔๐,๕๒๐       | ๐                | ๐                            | ๑๔๐,๕๒๐  |
|     |                             |                            |                      |  |            |                      |  |            | (๑๑,๗๑๐ X ๑๒) |                  |                              |          |
|     | <b>พนักงานจ้างทั่วไป</b>    |                            |                      |  |            |                      |  |            |               |                  |                              |          |
| ๑๐๑ | สาธิต อรอ่อน                | ป.๖                        | -                    | คนงานประจำรถขยะ                          | -          | -                    | คนงานประจำรถขยะ                          | -          | ๑๐๘,๐๐๐       | ๐                | ๐                            | ๑๐๘,๐๐๐  |
| ๑๐๒ | นายกฤษณากร สังข์เจริญทรัพย์ | ปวช.                       | -                    | คนงานประจำรถขยะ                          | -          | -                    | คนงานประจำรถขยะ                          | -          | ๑๐๘,๐๐๐       | ๐                | ๐                            | ๑๐๘,๐๐๐  |
| ๑๐๓ | นายกิตติภพ สิริโรจน์        | ป.ตรี (รัฐศาสตร์)          | -                    | คนงานประจำรถขยะ                          | -          | -                    | คนงานประจำรถขยะ                          | -          | ๑๐๘,๐๐๐       | ๐                | ๐                            | ๑๐๘,๐๐๐  |
| ๑๐๔ | นายโสภณ ชื่นแสงจันทร์       | ม.๓                        | -                    | คนงานประจำรถขยะ                          | -          | -                    | คนงานประจำรถขยะ                          | -          | ๐             | ๐                | ๐                            | ๐        |
| ๑๐๕ | นายสัญญาชัย ปานพลอย         | ป.๖                        | -                    | คนงานประจำรถขยะ                          | -          | -                    | คนงานประจำรถขยะ                          | -          | ๐             | ๐                | ๐                            | ๐        |
| ๑๐๖ | นายสิทธิชัย รอดกระเท็ก      | ป.๗                        | -                    | คนงาน                                    | -          | -                    | คนงาน                                    | -          | ๑๐๘,๐๐๐       | ๐                | ๐                            | ๑๐๘,๐๐๐  |
| ๑๐๗ | นายนิรภัทร สีปานาน          | ปวส. (อิเล็กทรอนิกส์)      | -                    | คนงาน                                    | -          | -                    | คนงาน                                    | -          | ๑๐๘,๐๐๐       | ๐                | ๐                            | ๑๐๘,๐๐๐  |

| ที่             | ชื่อ-สกุล                | คุณวุฒิการศึกษา          | กรอบอัตราค่าจ้างเดิม |                        |            | กรอบอัตราค่าจ้างใหม่ |                        |            | เงินเดือน | เงินประจำตำแหน่ง |                              | หมายเหตุ |
|-----------------|--------------------------|--------------------------|----------------------|------------------------|------------|----------------------|------------------------|------------|-----------|------------------|------------------------------|----------|
|                 |                          |                          | เลขที่ตำแหน่ง        | ตำแหน่ง                | ระดับ      | เลขที่ตำแหน่ง        | ตำแหน่ง                | ระดับ      |           | เงินประจำตำแหน่ง | เงินค่าตอบแทน/เงินเพิ่มอื่นๆ |          |
| ๑๐๘             | นายมนัส อ่อนละมุล        | ม.๓                      | -                    | คนงาน                  | -          | -                    | คนงาน                  | -          | ๑๐๘,๐๐๐   | ๐                | ๐                            | ๑๐๘,๐๐๐  |
| ๑๐๙             | นายเวียงชัย เขียมกลิน    | ม.๓                      | -                    | คนงาน                  | -          | -                    | คนงาน                  | -          | ๑๐๘,๐๐๐   | ๐                | ๐                            | ๑๐๘,๐๐๐  |
| ๑๑๐             | นายบี ชุนดี              | ปวช.ช่างไฟฟ้ากำลัง       | -                    | คนงาน                  | -          | -                    | คนงาน                  | -          | ๑๐๘,๐๐๐   | ๐                | ๐                            | ๑๐๘,๐๐๐  |
| ๑๑๑             | นายจตุรภัทร เข็มปัญญา    | ม.๓                      | -                    | คนงาน                  | -          | -                    | คนงาน                  | -          | ๑๐๘,๐๐๐   | ๐                | ๐                            | ๑๐๘,๐๐๐  |
| ๑๑๒             | นายพรเทพ คุ้มฉายา        | ป.๖                      | -                    | คนงาน                  | -          | -                    | คนงาน                  | -          | ๑๐๘,๐๐๐   | ๐                | ๐                            | ๑๐๘,๐๐๐  |
| ๑๑๓             | นายจักรี ชุ่มชื่น        | ม.๓                      | -                    | คนงาน                  | -          | -                    | คนงาน                  | -          | ๑๐๘,๐๐๐   | ๐                | ๐                            | ๑๐๘,๐๐๐  |
| ๑๑๔             |                          |                          | -                    | คนงาน                  | -          | -                    | คนงาน                  | -          | ๑๐๘,๐๐๐   | ๐                | ๐                            | ๑๐๘,๐๐๐  |
| ๑๑๕             |                          |                          | -                    | คนงาน                  | -          | -                    | คนงาน                  | -          | ๑๐๘,๐๐๐   | ๐                | ๐                            | ๑๐๘,๐๐๐  |
| ๑๑๖             |                          |                          | -                    | คนงาน                  | -          | -                    | คนงาน                  | -          | ๑๐๘,๐๐๐   | ๐                | ๐                            | ๑๐๘,๐๐๐  |
| ทดสอบภายใน (๑๒) |                          |                          |                      |                        |            |                      |                        |            |           |                  |                              |          |
| ๑๑๗             | น.ส.รัชนีกร กล่อมเกลี้ยง | ป.ตรี บริหารธุรกิจบัณฑิต | ๑๘-๓-๑๒-๓๒๐๕-๐๐๑     | นักวิชาการตรวจสอบภายใน | ปฏิบัติการ | ๑๘-๓-๑๒-๓๒๐๕-๐๐๑     | นักวิชาการตรวจสอบภายใน | ปฏิบัติการ | ๑๘๐,๗๒๐   | ๐                | ๐                            | ๑๘๐,๗๒๐  |